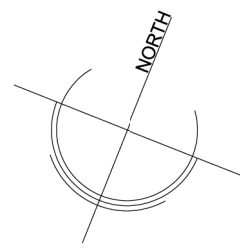


UG



±0.00 OKFFB EG+ +1,70 mÜNN
 Rohbaumasse!

Alle Angaben fuer Tür- und Erüstungshöhen sowie
 Kanten von Aussparungen beziehen sich auf OKFFB.
 Dieser Plansatz ist zusammen mit der Fachplanung
 (Brandschutz, Statik, TGA, Elektro, Waerme, Schall,
 Barrierefreiheit, usw) zu lesen und jegliche
 Widersprüchlichkeit ist dem Planerteam umgehend
 anzuzeigen.

Legende Planerstellung

- Bestand
- Neubau
- Abriss

OKFF Oberkante Fertigfußboden (FFB)
 OKRD Oberkante Rohdecke
 UKFD Unterkante Fertigdecke
 UKRD Unterkante Rohdecke

DD Deckendurchbruch
 DH Deckenhöhe
 UK Unterkante (Sturz/Unterzug)
 BRH Brüstungshöhe
 FD Fußbodendurchbruch
 BE Bodeneinlauf

Legende Brandschutz - Wand/Decke

- FH F30 feuerhemmende Wand/Decke
30min - brennbar
- HFH F60 hochfeuerhemmende Wand/Decke
60min - brennbar/Bekleidung nicht brennbar
- FB F90 feuerbeständige Tür Wand/Decke
90min - nicht brennbar
- (m) mit mechanischer Beanspruchung
 in der Bauart einer Brandwand
- NF notwendiger Flur
- NT notwendige Treppe

Legende Brandschutz - Tür/Fenster

- dS Tür dichtschießend
- RS Tür rauchdicht
- T30 feuerhemmende Tür 30min
dichtschießend (3-seitig)
- T30-RS feuerhemmende Tür 30min
rauchdicht (4-seitig)

Legende Brandschutz - Anlagen

- SM Sicherheitsbeleuchtung
- RM Rauchwarnmelder
- RMF Rauchmelder (funkvernetzt)
- BMZ Brandmeldezentrale
- RA Rauchabzug (Bedienung von EG + 2OG)
- PVN PV-Notausschalter
- 2.RW Notausgang: Öffnung mind. 90x120cm
max 1.2m ueber FFB

Legende Entwässerung

- SW - Schmutzwasser-Grundleitung
- 2pc Gefälle, frostfrei
- RW - Regenwasser-Grundleitung
- 2pc Gefälle, frostfrei
- MW - Mischwasser-Grundleitung
- 2pc Gefälle, frostfrei
- FR (SW) - Fallrohr (Schmutzwasser)
- RR (RW) Regenrohr (Regenwasser)
- Indikativ Position Fallrohr/Entlüftung
- KD Kanaldeckel
- KS Kanalsohle
- RS Rohrsohle

Legende Barrierefrei (DIN 18040-2 / Wohnungen)

spaceAgent
 Architects and Designers mail@spaceagent.com
 London-Heldelberg-Barcelona-Brussels spaceagent.com
 spaceAgent Architects Ltd ist eine RIBA Chartered Practice

Projekt Umnutzung Wohnen
 Hohenhorster Chaussee 51
 D-25489 Haselau

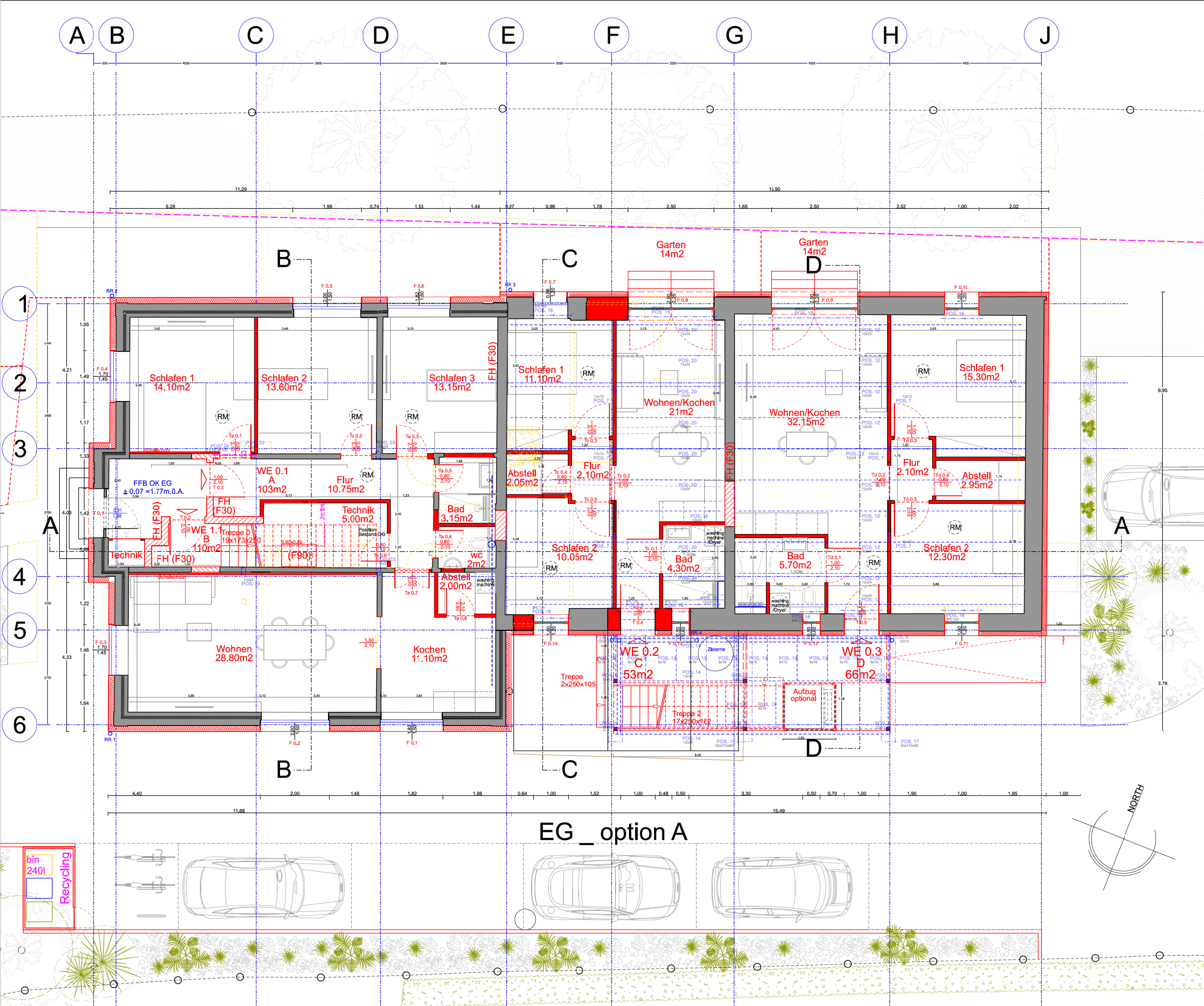
Klient Eidel Immobilien GbR (RA D. Eidel)
 Hohenhorster Chaussee 55
 D-25489 Haselau

Titel UG _ Plan

Nr. Name Datum Skal. Status

VORABZUG WP

1:100 @A3	
Bauherr	
Entwurfsverfasser (sMAS GmbH)	I.lezzi
07/06/2024	
HAS_P01d	



±0.00 OKFFB EG ±1,70 mÜNN
 Rohbaumasse!

Alle Angaben fuer Tür- und Erüstungshöhen sowie Kanten von Aussparungen beziehen sich auf OKFFB. Dieser Plansatz ist zusammen mit der Fachplanung (Brandschutz, Statik, TGA, Elektro, Waerme, Schall, Barrierefreiheit, usw) zu lesen und jegliche Widersprüchlichkeit ist dem Planerteam umgehend anzuzeigen.

Legende Planerstellung

- Bestand
- Neubau
- Abriss

OKFF Oberkante Fertigfußboden (FFB)
 OKRD Oberkante Rohdecke
 UKFD Unterkante Fertigdecke
 UKRD Unterkante Rohdecke

DD Deckendurchbruch
 DH Deckenhöhe
 UK Unterkante (Sturz/Unterzug)
 BRH Brüstungshöhe
 FD Fußbodendurchbruch
 BE Bodeneinlauf

Legende Brandschutz - Wand/Decke

- FH F30 feuerhemmende Wand/Decke 30min - brennbar
- HFH F60 hochfeuerhemmende Wand/Decke 60min - brennbar/Bekleidung nicht brennbar
- FB F90 feuerbeständige Tür Wand/Decke 90min - nicht brennbar

(m) mit mechanischer Beanspruchung
 BBW in der Bauart einer Brandwand
 NF notwendiger Flur
 NT notwendige Treppe

Legende Brandschutz - Tür/Fenster

- dS Tür dichtschießend
- RS Tür rauchdicht
- T30 feuerhemmende Tür 30min dichtschießend (3-seitig)
- T30-RS feuerhemmende Tür 30min rauchdicht (4-seitig)

Legende Brandschutz - Anlagen

- SM Sicherheitsbeleuchtung
- RM Rauchwarnmelder
- RMF Rauchmelder (funkvernetzt)
- BMZ Brandmeldezentrale
- RA Rauchabzug (Bedienung von EG + 20G)
- PVN PV-Notausschalter
- 2.RW Notausgang: Öffnung mind. 90x120cm max 1.2m ueber FFB

Legende Entwässerung

- SW - Schmutzwasser-Grundleitung
- 2pc Gefälle, frostfrei
- RW - Regenwasser-Grundleitung
- 2pc Gefälle, frostfrei
- MW - Mischwasser-Grundleitung
- 2pc Gefälle, frostfrei
- FR (SW) - Fallrohr (Schmutzwasser)
- RR (RW) Regenrohr (Regenwasser)
- Indikativ Position Fallrohr/Entlüftung
- KD Kanaldeckel
- KS Kanalsohle
- RS Rohrsohle

Legende Barrierefrei (DIN 18040-2 / Wohnungen)

spaceAgent
 Architects and Designers mail@spaceagent.com
 London-Heidelberg-Barcelona-Brussels spaceagent.com
 spaceAgent Architects Ltd ist eine RIBA Chartered Practice

Projekt Umnutzung Wohnen
 Hohenhorster Chaussee 51
 D-25489 Haselau

Klient Eidel Immobilien GbR (RA D. Eidel)
 Hohenhorster Chaussee 55
 D-25489 Haselau

Titel EG_Plan_option A

Nr. Name Datum Skal. Status

VORABZUG WP

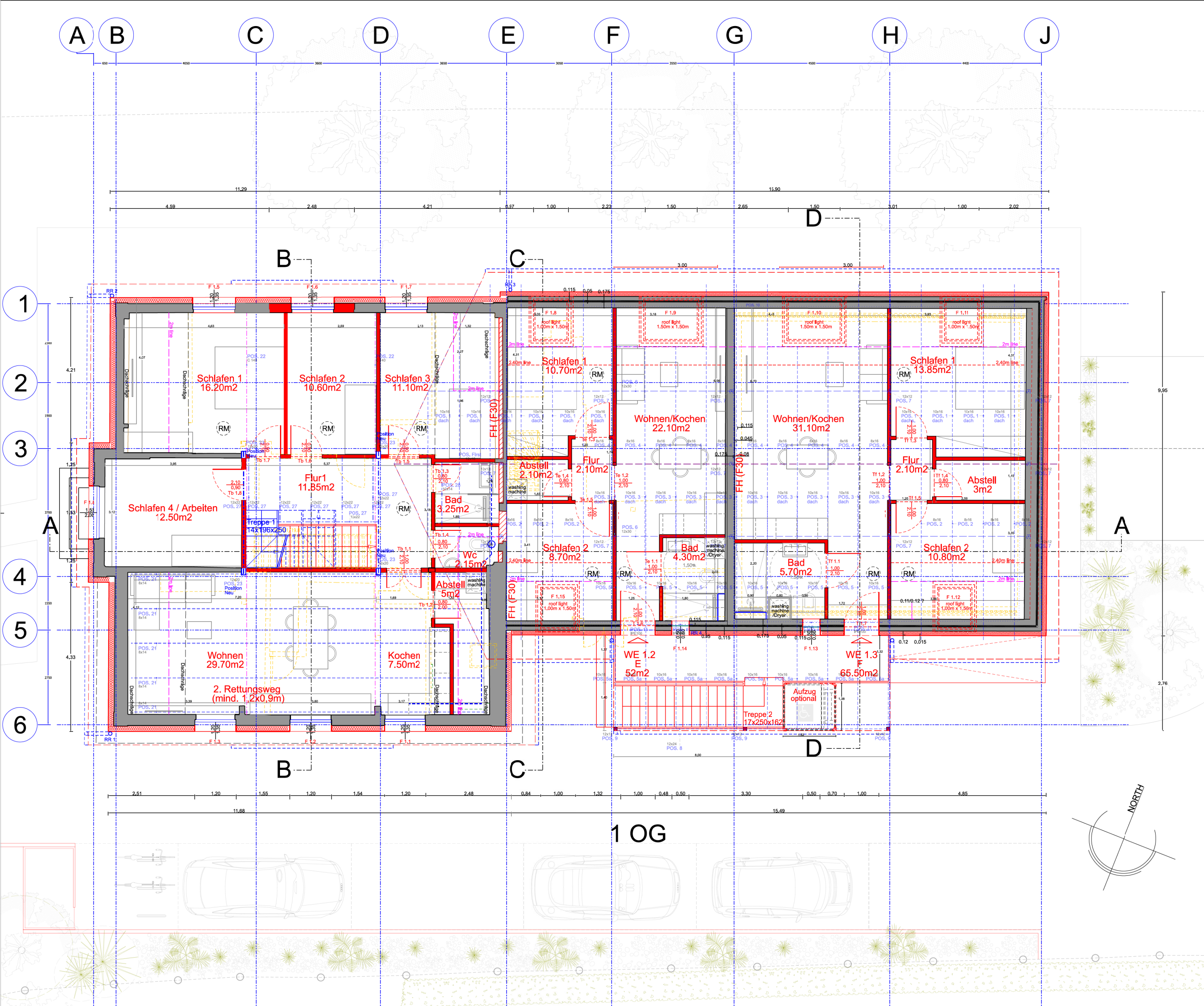
1:100 @A3

Bauherr

07/06/2024

Entwurfsverfasser (sMAS GmbH) I.lezzi

HAS_P02d



±0.00 OKFFB EG+ +1,70 mÜNN
 Rohbaumasse!

Alle Angaben fuer Tür- und Erüstungshöhen sowie
 Kanten von Ausparungen beziehen sich auf OKFFB.
 Dieser Plansatz ist zusammen mit der Fachplanung
 (Brandschutz, Statik, TGA, Elektro, Waerme, Schall,
 Barrierefreiheit, usw) zu lesen und jegliche
 Widersprüchlichkeit ist dem Planerteam umgehend
 anzuzeigen.

Legende Planerstellung

- Bestand
- Neubau
- Abriss

OKFF Oberkante Fertigfußboden (FFB)
 UKRD Oberkante Rohdecke
 UKRD Unterkante Rohdecke

DD Deckendurchbruch
 DH Deckenhöhe
 UK Unterkante (Sturz/Unterzug)
 BRH Brüstungshöhe
 FD Fußbodendurchbruch
 BE Bodeneinlauf

Legende Brandschutz - Wand/Decke

- FH F30 feuerhemmende Wand/Decke 30min - brennbar
- FHF F60 hochfeuerhemmende Wand/Decke 60min - brennbar/Bekleidung nicht brennbar
- FB F90 feuerbeständige Tür Wand/Decke 90min - nicht brennbar
- (m) mit mechanischer Beanspruchung in der Bauart einer Brandwand
- NF notwendiger Flur
- NT notwendige Treppe

Legende Brandschutz - Tür/Fenster

- dS Tür dichtschießend
- RS Tür rauchdicht
- T30 feuerhemmende Tür 30min dichtschießend (3-seitig)
- T30-RS feuerhemmende Tür 30min rauchdicht (4-seitig)

Legende Brandschutz - Anlagen

- SM Sicherheitsbeleuchtung
- RM Rauchwarnmelder (funkvernetzt)
- RMF Rauchmelder (funkvernetzt)
- BMZ Brandmeldezentrale
- RA Rauchabzug (Bedienung von EG + 2OG)
- PVN PV-Notausschalter
- 2.RW Notausgang: Öffnung mind. 90x120cm max 1.2m ueber FFB

Legende Entwässerung

- SW - Schmutzwasser-Grundleitung 2pc Gefälle, frostfrei
- RW - Regenwasser-Grundleitung 2pc Gefälle, frostfrei
- MW - Mischwasser-Grundleitung 2pc Gefälle, frostfrei
- FR (SW) - Fallrohr (Schmutzwasser)
- RR (RW) Regenrohr (Regenwasser)
- Indikativ Position Fallrohr/Entlüftung
- KD Kanaldeckel
- KS Kanalsohle
- RS Rohrsohle

Legende Barrierefrei (DIN 18040-2 / Wohnungen)

spaceAgent
 Architects and Designers mail@spaceagent.com
 London-Heidelberg-Barcelona-Brussels spaceagent.com
 spaceAgent Architects Ltd ist eine RIBA Chartered Practice

Projekt
 Umnutzung Wohnen
 Hohenhorster Chaussee 51
 D-25489 Haselau

Klient
 Eidel Immobilien GbR (RA D. Eidel)
 Hohenhorster Chaussee 55
 D-25489 Haselau

Titel
 1 OG _ Plan

Nr. Name Datum Skal. Status

VORABZUG WP

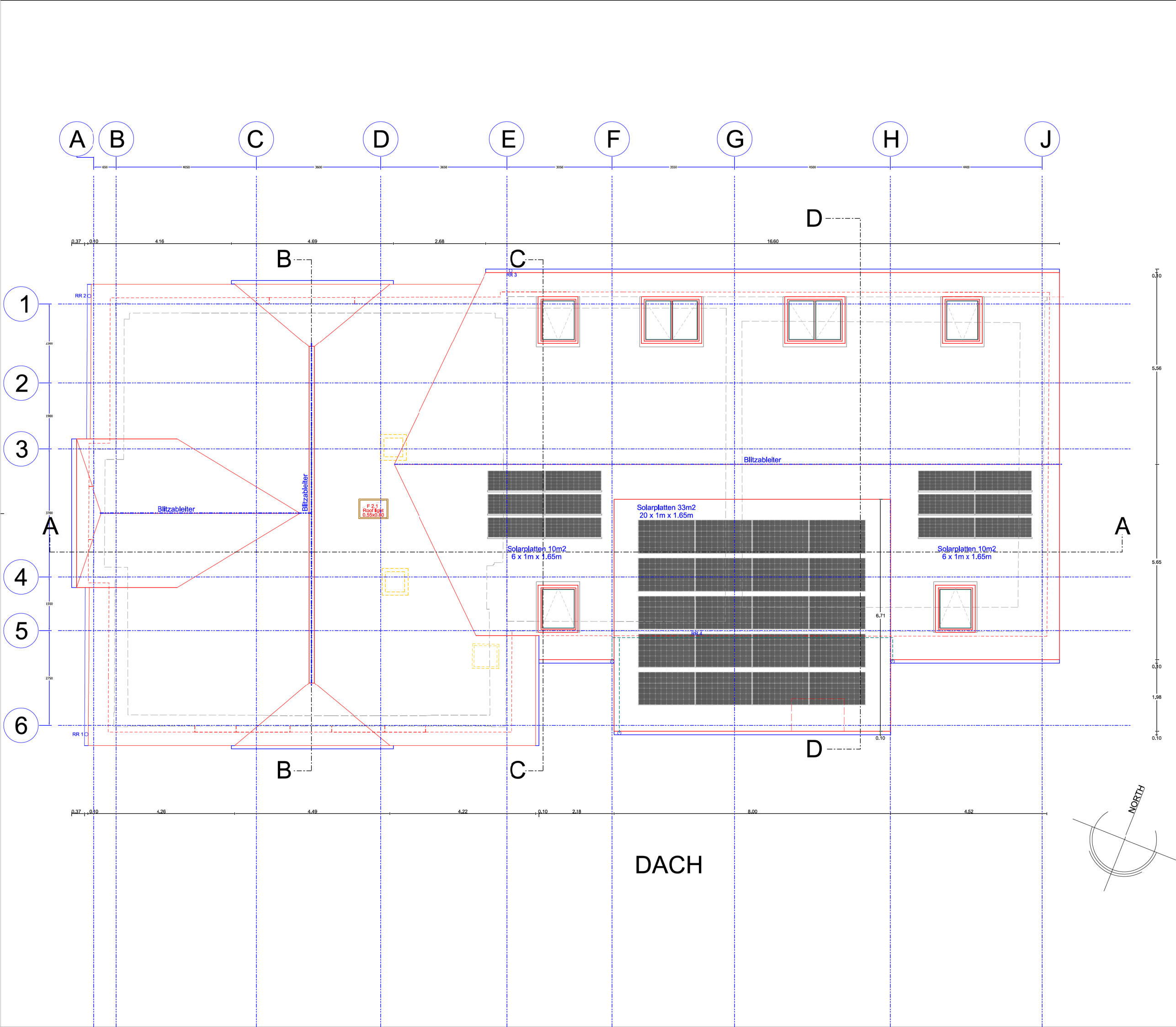
1:100 @A3

Bauherr

07/06/2024

Entwurfsverfasser (sMAS GmbH) I.lezzi

HAS_P03d



±0.00 OKFFB EG+ +1,70 mÜNN
 Rohbaumasse!

Alle Angaben fuer Tür- und Erüstungshöhen sowie Kanten von Aussparungen beziehen sich auf OKFFB. Dieser Plansatz ist zusammen mit der Fachplanung (Brandschutz, Statik, TGA, Elektro, Waerme, Schall, Barrierefreiheit, usw) zu lesen und jegliche Widersprüchlichkeit ist dem Planerteam umgehend anzuzeigen.

Legende Planerstellung

- Bestand
- Neubau
- Abriss

OKFF Oberkante Fertigfußboden (FFB)
 OKRD Oberkante Rohdecke
 UKFD Unterkante Fertigdecke
 UKRD Unterkante Rohdecke

DD Deckendurchbruch
 DH Deckenhöhe
 UK Unterkante (Sturz/Unterzug)
 BRH Brüstungshöhe
 FD Fußbodendurchbruch
 BE Bodeneinlauf

Legende Brandschutz - Wand/Decke

- FH F30 feuerhemmende Wand/Decke 30min - brennbar
- HFH F60 hochfeuerhemmende Wand/Decke 60min - brennbar/Bekleidung nicht brennbar
- FB F90 feuerbeständige Tür Wand/Decke 90min - nicht brennbar
- (m) mit mechanischer Beanspruchung in der Bauart einer Brandwand
- NF notwendiger Flur
- NT notwendige Treppe

Legende Brandschutz - Tür/Fenster

- dS Tür dichtschießend
- RS Tür rauchdicht
- T30 feuerhemmende Tür 30min dichtschießend (3-seitig)
- T30-RS feuerhemmende Tür 30min rauchdicht (4-seitig)

Legende Brandschutz - Anlagen

- SM Sicherheitsbeleuchtung
- RM Rauchwarnmelder
- RMF Rauchmelder (funkvernetzt)
- BMZ Brandmeldezentrale
- RA Rauchabzug (Bedienung von EG + 2OG)
- PVN PV-Notausschalter
- 2.RW Notausgang: Öffnung mind. 90x120cm max 1.2m ueber FFB

Legende Entwässerung

- SW - Schmutzwasser-Grundleitung 2pc Gefälle, frostfrei
- RW - Regenwasser-Grundleitung 2pc Gefälle, frostfrei
- MW - Mischwasser-Grundleitung 2pc Gefälle, frostfrei
- FR (SW) - Fallrohr (Schmutzwasser)
- RR (RW) Regenrohr (Regenwasser)
- Indikativ Position Fallrohr/Entlüftung
- KD Kanaldeckel
- KS Kanalsohle
- RS Rohrsohle

Legende Barrierefrei (DIN 18040-2 / Wohnungen)

spaceAgent
 Architects and Designers mail@spaceagent.com
 London-Heldelberg-Barcelona-Brussels spaceagent.com
 spaceAgent Architects Ltd ist eine RIBA Chartered Practice

Projekt
 Umnutzung Wohnen
 Hohenhorster Chaussee 51
 D-25489 Haselau

Klient
 Eidel Immobilien GbR (RA D. Eidel)
 Hohenhorster Chaussee 55
 D-25489 Haselau

Titel
 Dach _ Plan

Nr. Name Datum Skal. Status

VORABZUG WP

Bauherr	1:100 @A3
Entwurfsverfasser (sMAS GmbH)	07/06/2024
	I.lezzi

HAS_P04d

±0.00 OKFFB EG= +1,70 mÜNN
 Rohbaumasse!
 Alle Angaben fuer Tür- und Erüstungshöhen sowie
 Kanten von Aussparungen beziehen sich auf OKFFB.
 Dieser Plansatz ist zusammen mit der Fachplanung
 (Brandschutz, Statik, TGA, Elektro, Waerme, Schall,
 Barrierefreiheit, usw) zu lesen und jegliche
 Widersprüchlichkeit ist dem Planerteam umgehend
 anzuzeigen.

- Legende Planerstellung**
- Bestand
 - Neubau
 - Abriss
 - OKFF ▽ Oberkante Fertigfußboden (FFB)
 - OKRD ▽ Oberkante Rohdecke
 - UKFD ▽ Unterkante Fertigdecke
 - UKRD ▽ Unterkante Rohdecke
 - DD Deckendurchbruch
 - DH Deckenhöhe
 - UK Unterkante (Sturz/Unterzug)
 - BRH Brüstungshöhe
 - FD Fußbodendurchbruch
 - BE Bodeneinlauf

- Legende Brandschutz - Wand/Decke**
- FH F30 feuerhemmende Wand/Decke 30min - brennbar
 - HFH F60 hochfeuerhemmende Wand/Decke 60min - brennbar/Bekleidung nicht brennbar
 - FB F90 feuerbeständige Tür Wand/Decke 90min - nicht brennbar
 - (m) mit mechanischer Beanspruchung in der Bauart einer Brandwand
 - NF notwendiger Flur
 - NT notwendige Treppe

- Legende Brandschutz - Tür/Fenster**
- dS Tür dichtschießend
 - RS Tür rauchdicht
 - T30 feuerhemmende Tür 30min dichtschießend (3-seitig)
 - T30-RS feuerhemmende Tür 30min rauchdicht (4-seitig)

- Legende Brandschutz - Anlagen**
- SM Sicherheitsbeleuchtung
 - RM Rauchwarnmelder
 - RMF Rauchmelder (funkvernetzt)
 - BMZ Brandmeldezentrale
 - RA Rauchabzug (Bedienung von EG + 2OG)
 - PVN PV-Notausschalter
 - 2.RW Notausgang: Öffnung mind. 90x120cm max 1.2m ueber FFB

- Legende Entwässerung**
- SW - Schmutzwasser-Grundleitung
 - 2pc Gefälle, frostfrei
 - RW - Regenwasser-Grundleitung
 - 2pc Gefälle, frostfrei
 - MW - Mischwasser-Grundleitung
 - 2pc Gefälle, frostfrei
 - FR (SW) - Fallrohr (Schmutzwasser)
 - RR (RW) Regenrohr (Regenwasser)
 - Indikativ Position Fallrohr/Entlüftung
 - KD Kanaldeckel
 - KS Kanalsohle
 - RS Rohrsohle

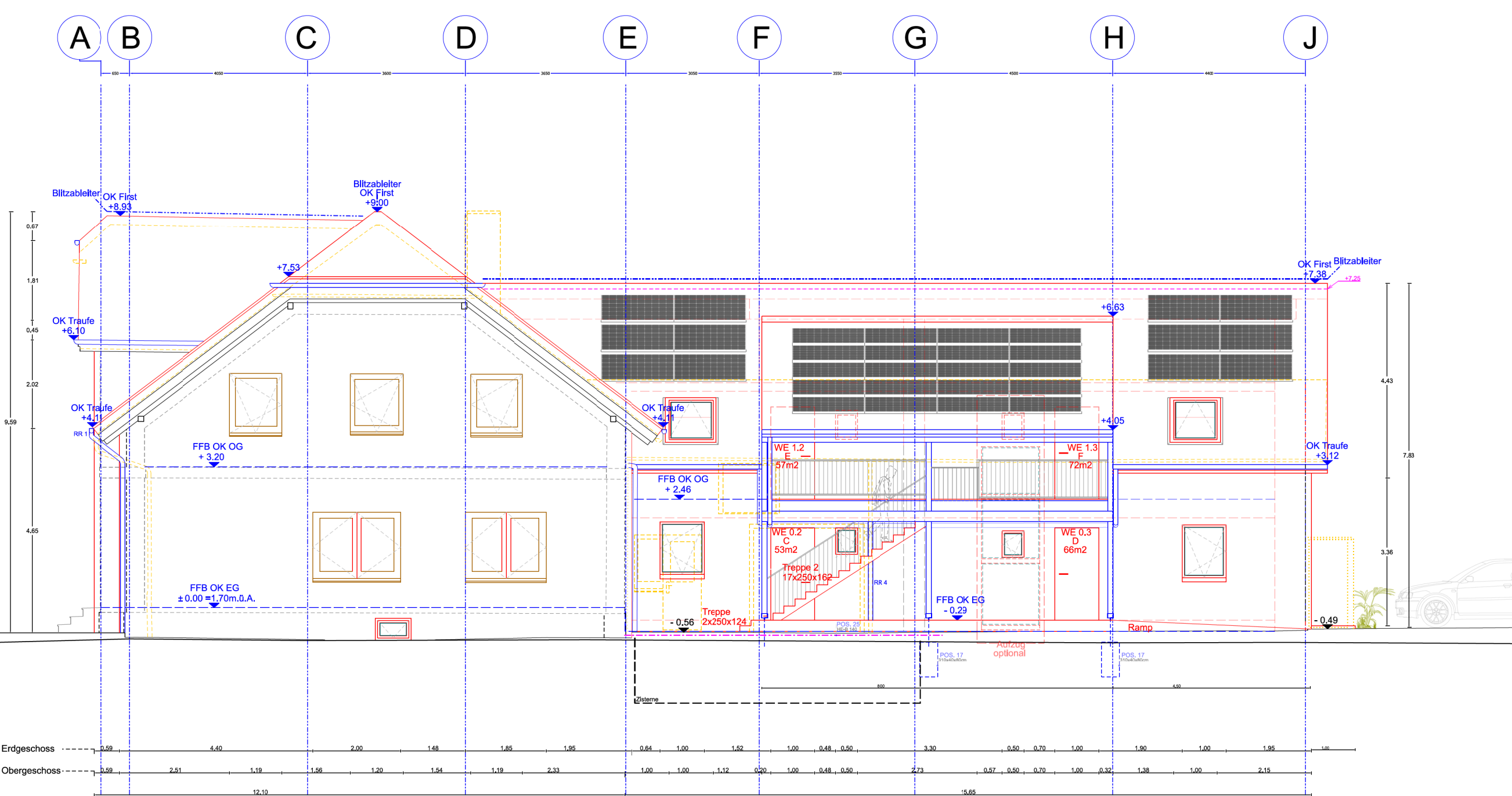
Legende Barrierefrei (DIN 18040-2 / Wohnungen)

spaceAgent
 Architects and Designers mail@spaceagent.com
 London-Heldelberg-Barcelona-Brussels spaceagent.com
 spaceAgent Architects Ltd ist eine RIBA Chartered Practice

Umnutzung Wohnen
 Hohenhorster Chaussee 51
 D-25489 Haselau
 Eidel Immobilien GbR (RA D. Eidel)
 Hohenhorster Chaussee 55
 D-25489 Haselau

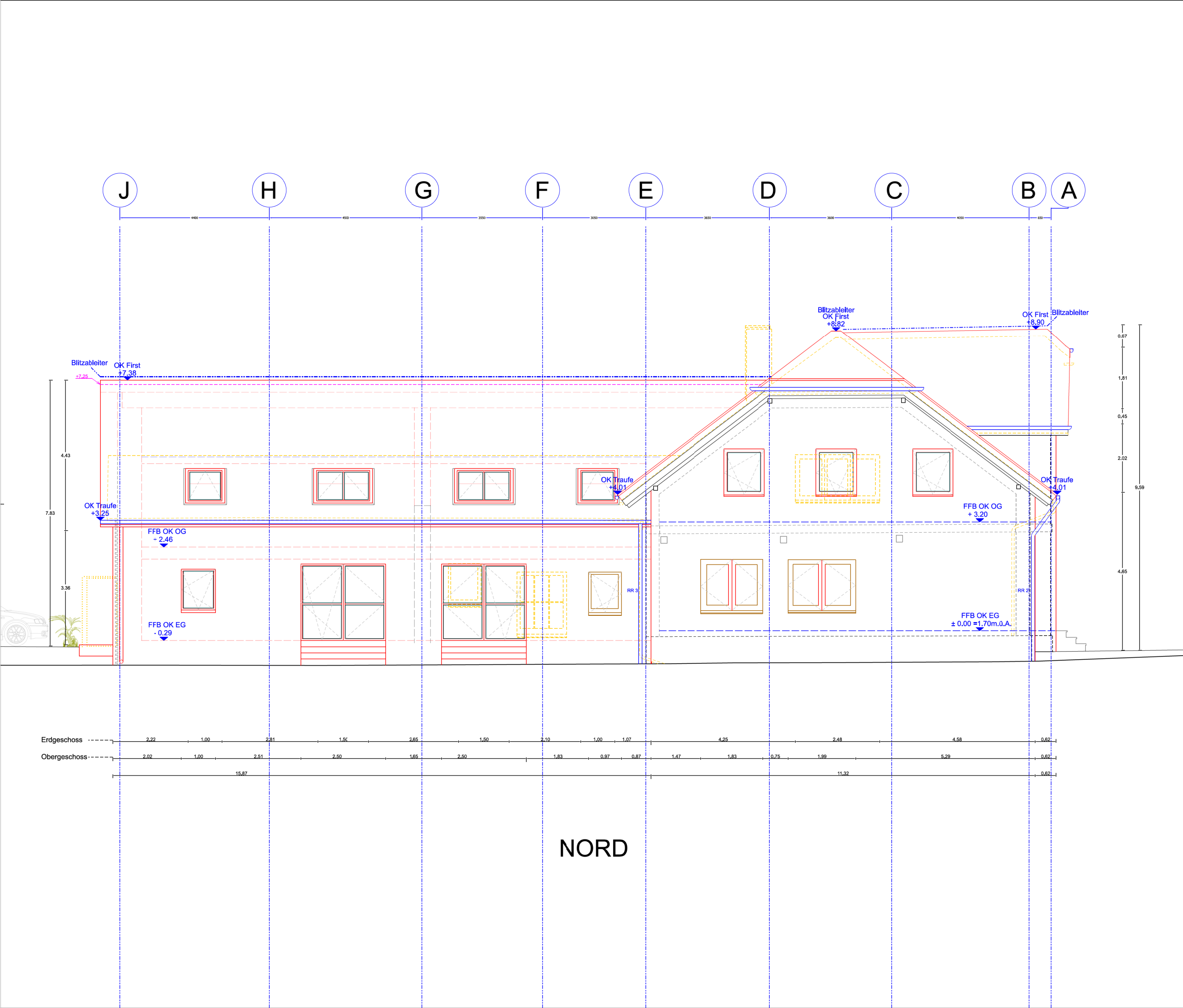
Sued

VORABZUG WP	
1:100 @A3	
Bauherr	07/06/2024
Entwurfsverfasser (sMAS GmbH)	I.lezzi
HAS_P05d	



SUED

Nr. Name Datum Skal. Status Projekt Klient Titel



±0.00 OKFFB EG= +1,70 mÜNN
 Rohbaumasse!

Alle Angaben fuer Tür- und Erüstungshöhen sowie
 Kanten von Aussparungen beziehen sich auf OKFFB.
 Dieser Plansatz ist zusammen mit der Fachplanung
 (Brandschutz, Statik, TGA, Elektro, Waerme, Schall,
 Barrierefreiheit, usw) zu lesen und jegliche
 Widersprüchlichkeit ist dem Planerteam umgehend
 anzuzeigen.

Legende Planerstellung

- Bestand
- Neubau
- Abriss

OKFF Oberkante Fertigfußboden (FFB)
 OKRD Oberkante Rohdecke
 UKFD Unterkante Fertigdecke
 UKRD Unterkante Rohdecke

DD Deckendurchbruch
 DH Deckenhöhe
 UK Unterkante (Sturz/Unterzug)
 BRH Brüstungshöhe
 FD Fußbodendurchbruch
 BE Bodeneinlauf

Legende Brandschutz - Wand/Decke

- FH F30 feuerhemmende Wand/Decke 30min - brennbar
- HFH F60 hochfeuerhemmende Wand/Decke 60min - brennbar/Bekleidung nicht brennbar
- FB F90 feuerbeständige Tür Wand/Decke 90min - nicht brennbar
- (m) mit mechanischer Beanspruchung in der Bauart einer Brandwand
- NF notwendiger Flur
- NT notwendige Treppe

Legende Brandschutz - Tür/Fenster

- dS Tür dichtschießend
- RS Tür rauchdicht
- T30 feuerhemmende Tür 30min dichtschießend (3-seitig)
- T30-RS feuerhemmende Tür 30min rauchdicht (4-seitig)

Legende Brandschutz - Anlagen

- SM Sicherheitsbeleuchtung
- RM Rauchwarnmelder
- RMF Rauchmelder (funkvernetzt)
- BMZ Brandmeldezentrale
- RA Rauchabzug (Bedienung von EG + 2OG)
- PVN PV-Notausschalter
- 2.RW Notausgang: Öffnung mind. 90x120cm max 1.2m ueber FFB

Legende Entwässerung

- SW - Schmutzwasser-Grundleitung
- 2pc Gefälle, frostfrei
- RW - Regenwasser-Grundleitung
- 2pc Gefälle, frostfrei
- MW - Mischwasser-Grundleitung
- 2pc Gefälle, frostfrei
- FR (SW) - Fallrohr (Schmutzwasser)
- RR (RW) Regenrohr (Regenwasser)
- Indikativ Position Fallrohr/Entlüftung
- KD Kanaldeckel
- KS Kanalsohle
- RS Rohrsohle

Legende Barrierefrei (DIN 18040-2 / Wohnungen)

spaceAgent
 Architects and Designers mail@spaceagent.com
 London-Helldelberg-Barcelona-Brussels spaceagent.com
 spaceAgent Architects Ltd ist eine RIBA Chartered Practice

Projekt Umnutzung Wohnen
 Hohenhorster Chaussee 51
 D-25489 Haselau

Klient Eidel Immobilien GbR (RA D. Eidel)
 Hohenhorster Chaussee 55
 D-25489 Haselau

Titel Nord

Nr. Name Datum Skal. Status

VORABZUG WP

1:100 @A3

Bauherr

07/06/2024

Entwurfsverfasser (sMAS GmbH) I.lezzi

HAS_P06d

±0.00 OKFFB EG+ +1,70 mÜNN
 Rohbaumasse!
 Alle Angaben fuer Tür- und Erüstungshöhen sowie
 Kanten von Aussparungen beziehen sich auf OKFFB.
 Dieser Plansatz ist zusammen mit der Fachplanung
 (Brandschutz, Statik, TGA, Elektro, Waerme, Schall,
 Barrierefreiheit, usw) zu lesen und jegliche
 Widersprüchlichkeit ist dem Planerteam umgehend
 anzuzeigen.

- Legende Planerstellung**
- Bestand
 - Neubau
 - Abriss
- OKFF Oberkante Fertigfußboden (FFB)
 OKRD Oberkante Rohdecke
 UKFD Unterkante Fertigdecke
 UKRD Unterkante Rohdecke
- DD Deckendurchbruch
 DH Deckenhöhe
 UK Unterkante (Sturz/Unterzug)
 BRH Brüstungshöhe
 FD Fußbodendurchbruch
 BE Bodeneinlauf
- Legende Brandschutz - Wand/Decke**
- FH F30 feuerhemmende Wand/Decke 30min - brennbar
 - HFH F60 hochfeuerhemmende Wand/Decke 60min - brennbar/Bekleidung nicht brennbar
 - FB F90 feuerbeständige Tür Wand/Decke 90min - nicht brennbar
 - (m) mit mechanischer Beanspruchung in der Bauart einer Brandwand
 - NF notwendiger Flur
 - NT notwendige Treppe
- Legende Brandschutz - Tür/Fenster**
- dS Tür dichtschießend
 - RS Tür rauchdicht
 - T30 feuerhemmende Tür 30min dichtschießend (3-seitig)
 - T30-RS feuerhemmende Tür 30min rauchdicht (4-seitig)
- Legende Brandschutz - Anlagen**
- SM Sicherheitsbeleuchtung
 - RM Rauchwarnmelder
 - RMF Rauchmelder (funkvernetzt)
 - BMZ Brandmeldezentrale
 - RA Rauchabzug (Bedienung von EG + 2OG)
 - PVN PV-Notausschalter
 - 2.RW Notausgang: Öffnung mind. 90x120cm max 1.2m ueber FFB
- Legende Entwässerung**
- SW - Schmutzwasser-Grundleitung
 - 2pc Gefälle, frostfrei
 - RW - Regenwasser-Grundleitung
 - 2pc Gefälle, frostfrei
 - MW - Mischwasser-Grundleitung
 - 2pc Gefälle, frostfrei
 - FR (SW) - Fallrohr (Schmutzwasser)
 - RR (RW) Regenrohr (Regenwasser)
 - Indikativ Position Fallrohr/Entlueftung
 - KD Kanaldeckel
 - KS Kanalsohle
 - RS Rohrsohle
- Legende Barrierefrei (DIN 18040-2 / Wohnungen)**

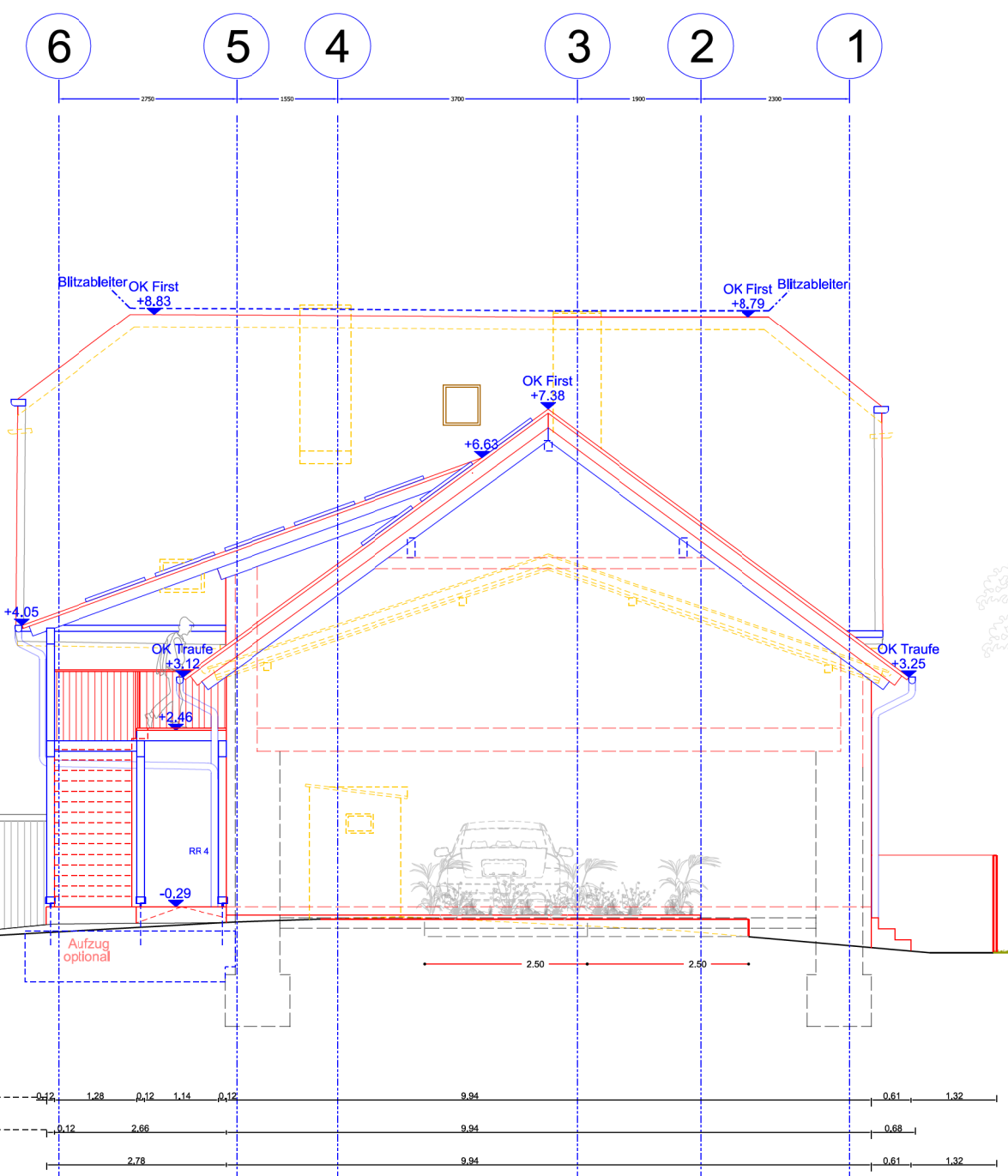
spaceAgent
 Architects and Designers mail@spaceagent.com
 London-Heldelberg-Barcelona-Brussels spaceagent.com
 spaceAgent Architects Ltd ist eine RIBA Chartered Practice

Projekt Umnutzung Wohnen
 Hohenhorster Chaussee 51
 D-25489 Haselau

Klient Eidel Immobilien GbR (RA D. Eidel)
 Hohenhorster Chaussee 55
 D-25489 Haselau

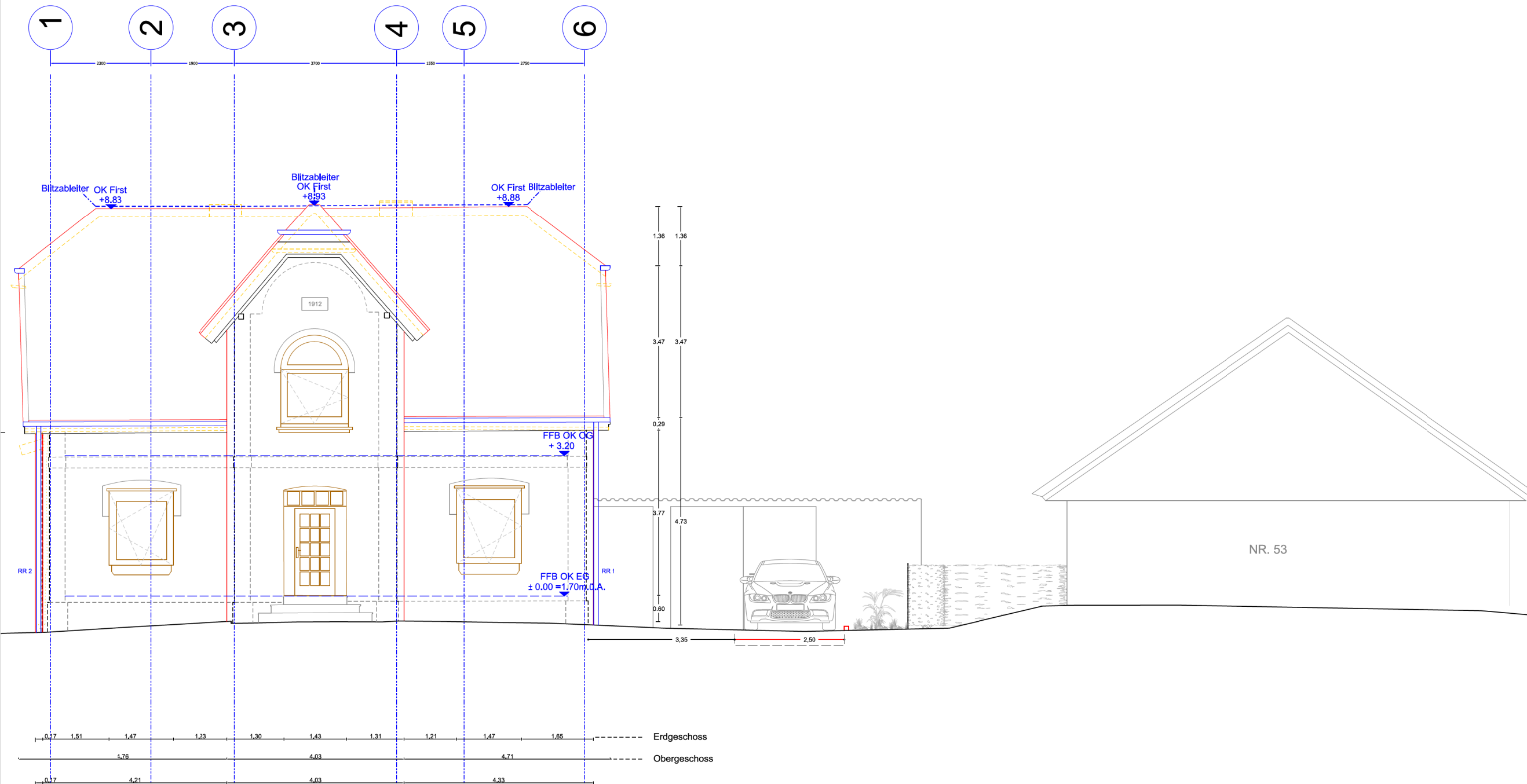
Titel Ost

VORABZUG WP	
Nr.	1:100 @A3
Name	Bauherr
Datum	07/06/2024
Skal.	Entwurfsverfasser (sMAS GmbH)
Status	I.lezzi
HAS_P07d	



OST

Alle Dimensionen sind bauseitig zu prüfen



WEST

±0.00 OKFFB EG= +1,70 mÜNN
 Rohbaumasse!

Alle Angaben fuer Tür- und Erüstungshöhen sowie Kanten von Aussparungen beziehen sich auf OKFFB. Dieser Plansatz ist zusammen mit der Fachplanung (Brandschutz, Statik, TGA, Elektro, Waerme, Schall, Barrierefreiheit, usw) zu lesen und jegliche Widersprüchlichkeit ist dem Planerteam umgehend anzuzeigen.

Legende Planerstellung

- Bestand
- Neubau
- Abriss
- OKFF Oberkante Fertigfußboden (FFB)
- OKRD Oberkante Rohdecke
- UKFD Unterkante Fertigdecke
- UKRD Unterkante Rohdecke
- DD Deckendurchbruch
- DH Deckenhöhe
- UK Unterkante (Sturz/Unterzug)
- BRH Brüstungshöhe
- FD Fußbodendurchbruch
- BE Bodeneinlauf

Legende Brandschutz - Wand/Decke

- FH F30 feuerhemmende Wand/Decke 30min - brennbar
- HFH F60 hochfeuerhemmende Wand/Decke 60min - brennbar/Bekleidung nicht brennbar
- FB F90 feuerbeständige Tür Wand/Decke 90min - nicht brennbar
- (m) mit mechanischer Beanspruchung in der Bauart einer Brandwand
- NF notwendiger Flur
- NT notwendige Treppe

Legende Brandschutz - Tür/Fenster

- dS Tür dichtschießend
- RS Tür rauchdicht
- T30 feuerhemmende Tür 30min dichtschießend (3-seitig)
- T30-RS feuerhemmende Tür 30min rauchdicht (4-seitig)

Legende Brandschutz - Anlagen

- SM Sicherheitsbeleuchtung
- RM Rauchwarnmelder
- RMF Rauchmelder (funkvernetzt)
- BMZ Brandmeldezentrale
- RA Rauchabzug (Bedienung von EG + 2OG)
- PVN PV-Notausschalter
- 2.RW Notausgang: Öffnung mind. 90x120cm max 1.2m ueber FFB

Legende Entwässerung

- SW - Schmutzwasser-Grundleitung
- 2pc Gefälle, frostfrei
- RW - Regenwasser-Grundleitung
- 2pc Gefälle, frostfrei
- MW - Mischwasser-Grundleitung
- 2pc Gefälle, frostfrei
- FR (SW) - Fallrohr (Schmutzwasser)
- RR (RW) Regenrohr (Regenwasser)
- Indikativ Position Fallrohr/Entlüftung
- KD Kanaldeckel
- KS Kanalsohle
- RS Rohrsohle

Legende Barrierefrei (DIN 18040-2 / Wohnungen)

spaceAgent
 Architects and Designers mail@spaceagent.com
 London-Heidelberg-Barcelona-Brussels spaceagent.com
 spaceAgent Architects Ltd ist eine RIBA Chartered Practice

Projekt
 Umnutzung Wohnen
 Hohenhorster Chaussee 51
 D-25489 Haselau

Klient
 Eidel Immobilien GbR (RA D. Eidel)
 Hohenhorster Chaussee 55
 D-25489 Haselau

Titel
 West

Nr. Name Datum Skal. Status

VORABZUG WP

1:100 @A3

Bauherr

07/06/2024

Entwurfsverfasser (sMAS GmbH) I.lezzi

HAS_P08d

Schichtenbau (von warm nach kalt)

Nr.	Bezeichnung	Dicke cm	λ W/mK	R m ² K/W	ρ kg/m ³	s _p s	μ	g _s kg/m ² K
1	Putzschicht aus feingew. Gips-Keramik und Kalkputz	1,00	0,700	0,01	10	1400	1,00	
2	Wollwolle Hochleistung Fülllage (DIN 18453)	11,50	1,400	0,08	5,0	2400	1,00	
3	Zehnerstärkerarmiert (WLG 0345)	7,00	0,040	1,88	0,1	0	0,00	
4	Wollwolle Hochleistung Fülllage (DIN 18453)	11,50	1,400	0,08	5,0	2400	1,00	
5	SCHWEINER Nautilus 33C (VDV)	16,00	0,032	5,00	30	70	20	1,45
6	Stärkeputz (< 1000 kg/m ³)	1,50	0,380	0,04	15	20	1000	1,00

U-Wert-Berechnung nach DIN EN ISO 6946
 Wärmedurchgangskoeffizient $U = R_{si} + R_e + R_{se} = 0,14 \text{ W/m}^2\text{K}$
 Wärmedurchgangskoeffizient $U = 1/R_e = 0,14 \text{ W/m}^2\text{K}$

Wärmeübergangswiderstände
 Wärmeübergangswiderstand innen $R_{si} = 0,13 \text{ m}^2\text{K/W}$
 Wärmeübergangswiderstand außen $R_{se} = 0,04 \text{ m}^2\text{K/W}$
 Wärmeübergangswiderstand $R_{s,e}$
 Wärmeübergangswiderstand $R_{s,i}$
 Bauteil grenzt an Außenluft

Zusammenfassung
 U-Wert 0,14 W/m²K
 Wärmedurchgangswiderstand 7,08 m²K/W
 Mindestwärmeschutzstandard nach DIN 4108-2 1,20 m²K/W
 Wirksame Wärmespeicherfähigkeit CP 3 cm 62,00 kJ/m²K
 Wirksame Wärmespeicherfähigkeit CP 10 cm 230,00 kJ/m²K
 Spezif. Bauteilmasse 584,20 kg/m³
 Dicke 49,00 cm

Schichtenbau (von warm nach kalt)

Nr.	Bezeichnung	Dicke cm	λ W/mK	R m ² K/W	ρ kg/m ³	s _p s	μ	g _s kg/m ² K
1	ROCKWOOL Schwing Isolier Dämmplatte (DIN 18453)	0,022	0,022	0,00	5000	0,00	0,00	
2	13,3% Korkisolierplatte (DIN 18453) 600 kg/m ³	16,00	0,190	1,25	20	50	500	1,40
3	RE-fo. Mineral-Verband Wärmespeicher (WLG 0105)	0,200	0,030	0,10	1,0	60	1,00	
4	Leitwolle Dämmung (DIN 18453)	10,00	0,030	0,17	20	50	100	1,00
5	Kieselstein Dämmung (DIN 18453)	4,00	0,030	0,35	0,1	0,1	30	0,00
6	Deckplatte aus Ton nach DIN 18504	3,00	1,300	0,23	30	40	2000	0,80

U-Wert-Berechnung nach DIN EN ISO 6946
 Wärmedurchgangskoeffizient $U = R_{si} + R_e + R_{se} = 0,25 \text{ W/m}^2\text{K}$
 Wärmedurchgangskoeffizient $U = 1/R_e = 0,25 \text{ W/m}^2\text{K}$

Wärmeübergangswiderstände
 Wärmeübergangswiderstand innen $R_{si} = 0,10 \text{ m}^2\text{K/W}$
 Wärmeübergangswiderstand außen $R_{se} = 0,04 \text{ m}^2\text{K/W}$
 Wärmeübergangswiderstand $R_{s,e}$
 Wärmeübergangswiderstand $R_{s,i}$
 Bauteil grenzt an Außenluft

Zusammenfassung
 U-Wert 0,11 W/m²K
 Wärmedurchgangswiderstand 7,76 m²K/W
 Mindestwärmeschutzstandard nach DIN 4108-2 1,20 m²K/W
 Wirksame Wärmespeicherfähigkeit CP 3 cm 2,18 kJ/m²K
 Wirksame Wärmespeicherfähigkeit CP 10 cm 10,54 kJ/m²K
 Spezif. Bauteilmasse 112,89 kg/m³
 Dicke 35,22 cm

Wohnungstrennwand

4.3.1 Öffentlich-rechtlich verlängerter Schallschutz
 Anforderungen nach DIN 4109-1:2016:01.

4.3.2 Öffentlich-rechtlich verlängerter Schallschutz
 Anforderungen nach DIN 4109-2:2016:02.

4.3.3 Öffentlich-rechtlich verlängerter Schallschutz
 Anforderungen nach DIN 4109-3:2016:03.

4.3.4 Öffentlich-rechtlich verlängerter Schallschutz
 Anforderungen nach DIN 4109-4:2016:04.

4.3.5 Öffentlich-rechtlich verlängerter Schallschutz
 Anforderungen nach DIN 4109-5:2016:05.

4.3.6 Öffentlich-rechtlich verlängerter Schallschutz
 Anforderungen nach DIN 4109-6:2016:06.

4.3.7 Öffentlich-rechtlich verlängerter Schallschutz
 Anforderungen nach DIN 4109-7:2016:07.

4.3.8 Öffentlich-rechtlich verlängerter Schallschutz
 Anforderungen nach DIN 4109-8:2016:08.

4.3.9 Öffentlich-rechtlich verlängerter Schallschutz
 Anforderungen nach DIN 4109-9:2016:09.

4.3.10 Öffentlich-rechtlich verlängerter Schallschutz
 Anforderungen nach DIN 4109-10:2016:10.

4.3.11 Öffentlich-rechtlich verlängerter Schallschutz
 Anforderungen nach DIN 4109-11:2016:11.

4.3.12 Öffentlich-rechtlich verlängerter Schallschutz
 Anforderungen nach DIN 4109-12:2016:12.

Wohnungstrenndecke

4.3.1 Öffentlich-rechtlich verlängerter Schallschutz
 Anforderungen nach DIN 4109-1:2016:01.

4.3.2 Öffentlich-rechtlich verlängerter Schallschutz
 Anforderungen nach DIN 4109-2:2016:02.

4.3.3 Öffentlich-rechtlich verlängerter Schallschutz
 Anforderungen nach DIN 4109-3:2016:03.

4.3.4 Öffentlich-rechtlich verlängerter Schallschutz
 Anforderungen nach DIN 4109-4:2016:04.

4.3.5 Öffentlich-rechtlich verlängerter Schallschutz
 Anforderungen nach DIN 4109-5:2016:05.

4.3.6 Öffentlich-rechtlich verlängerter Schallschutz
 Anforderungen nach DIN 4109-6:2016:06.

4.3.7 Öffentlich-rechtlich verlängerter Schallschutz
 Anforderungen nach DIN 4109-7:2016:07.

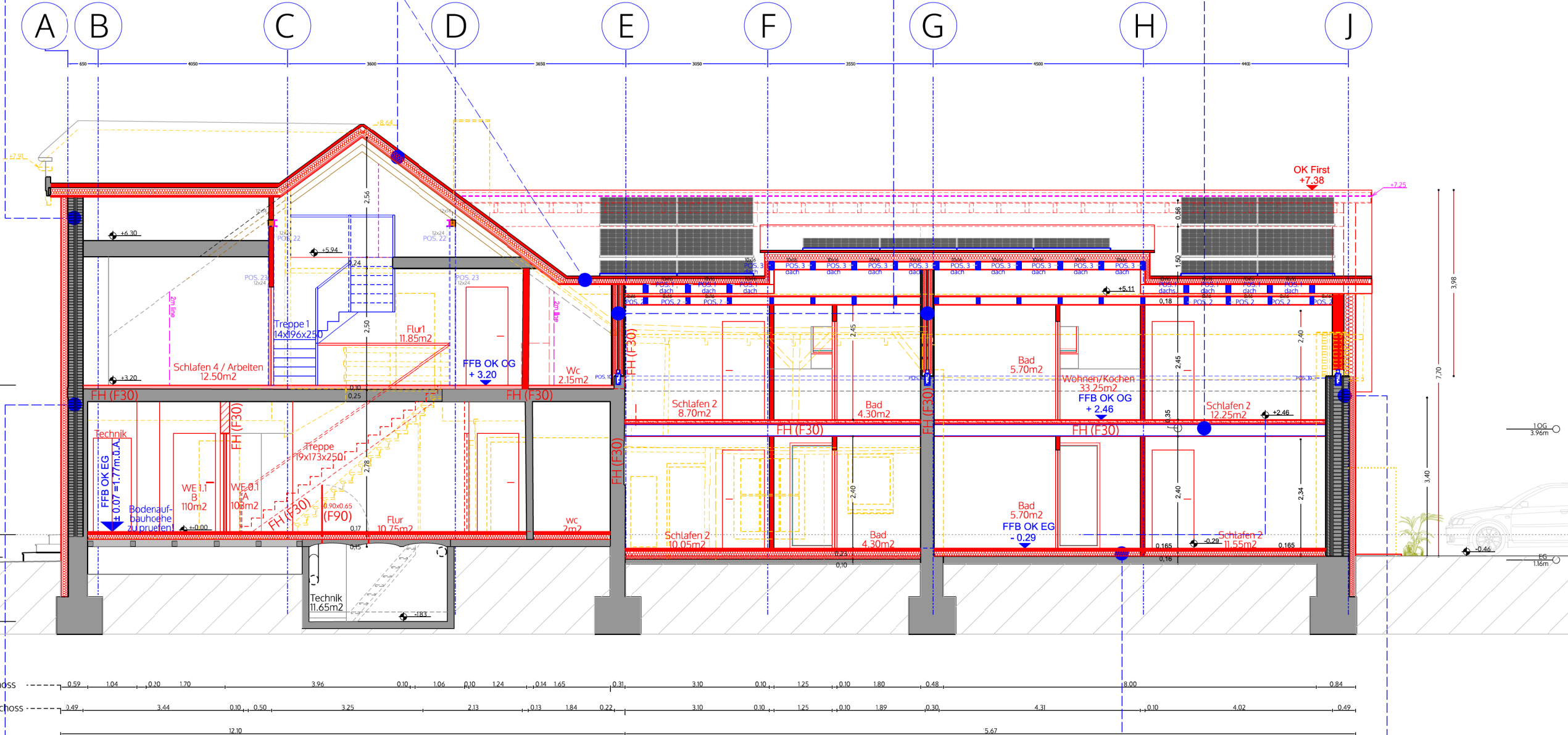
4.3.8 Öffentlich-rechtlich verlängerter Schallschutz
 Anforderungen nach DIN 4109-8:2016:08.

4.3.9 Öffentlich-rechtlich verlängerter Schallschutz
 Anforderungen nach DIN 4109-9:2016:09.

4.3.10 Öffentlich-rechtlich verlängerter Schallschutz
 Anforderungen nach DIN 4109-10:2016:10.

4.3.11 Öffentlich-rechtlich verlängerter Schallschutz
 Anforderungen nach DIN 4109-11:2016:11.

4.3.12 Öffentlich-rechtlich verlängerter Schallschutz
 Anforderungen nach DIN 4109-12:2016:12.



Schichtenbau (von warm nach kalt)

Nr.	Bezeichnung	Dicke cm	λ W/mK	R m ² K/W	ρ kg/m ³	s _p s	μ	g _s kg/m ² K
1	Putzschicht aus feingew. Gips-Keramik und Kalkputz	1,00	0,700	0,01	10	1400	1,00	
2	Wollwolle Hochleistung Fülllage (DIN 18453)	11,50	1,400	0,08	5,0	2400	1,00	
3	Zehnerstärkerarmiert (WLG 0345)	7,00	0,040	1,88	0,1	0	0,00	
4	Wollwolle Hochleistung Fülllage (DIN 18453)	11,50	1,400	0,08	5,0	2400	1,00	
5	SCHWEINER Nautilus 33C (VDV)	16,00	0,032	5,00	30	70	20	1,45
6	Stärkeputz (< 1000 kg/m ³)	1,50	0,380	0,04	15	20	1000	1,00

U-Wert-Berechnung nach DIN EN ISO 6946
 Wärmedurchgangskoeffizient $U = R_{si} + R_e + R_{se} = 0,14 \text{ W/m}^2\text{K}$
 Wärmedurchgangskoeffizient $U = 1/R_e = 0,14 \text{ W/m}^2\text{K}$

Wärmeübergangswiderstände
 Wärmeübergangswiderstand innen $R_{si} = 0,13 \text{ m}^2\text{K/W}$
 Wärmeübergangswiderstand außen $R_{se} = 0,04 \text{ m}^2\text{K/W}$
 Wärmeübergangswiderstand $R_{s,e}$
 Wärmeübergangswiderstand $R_{s,i}$
 Bauteil grenzt an Außenluft

Zusammenfassung
 U-Wert 0,14 W/m²K
 Wärmedurchgangswiderstand 7,08 m²K/W
 Mindestwärmeschutzstandard nach DIN 4108-2 1,20 m²K/W
 Wirksame Wärmespeicherfähigkeit CP 3 cm 62,00 kJ/m²K
 Wirksame Wärmespeicherfähigkeit CP 10 cm 230,00 kJ/m²K
 Spezif. Bauteilmasse 584,20 kg/m³
 Dicke 49,00 cm

Schichtenbau (von warm nach kalt)

Nr.	Bezeichnung	Dicke cm	λ W/mK	R m ² K/W	ρ kg/m ³	s _p s	μ	g _s kg/m ² K
1	Keramik-Fliesen (DIN 18504)	1,00	1,300	0,08	10000	0,00	0,00	
2	Zement-Estrich	0,05	1,400	0,04	15	30	2000	1,50
3	Polystyrol-PS-Zwischenschicht (WLG 0105)	0,02	0,035	0,06	40	100	30	1,50
4	Polystyrol-PS-Zwischenschicht (WLG 0345)	10,00	0,030	0,33	40	100	30	1,50
5	Isolierbetondecke (DIN 18453)	0,50	0,170	0,03	2000	2000	1200	1,50
6	Beton armiert mit Stab (DIN 18251)	15,00	2,300	0,07	80	130	2300	1,50
7	Phosphor-Putz (WLG 0345)	0,05	0,035	0,29	10	50	30	1,50

U-Wert-Berechnung nach DIN EN ISO 6946
 Wärmedurchgangskoeffizient $U = R_{si} + R_e + R_{se} = 0,16 \text{ W/m}^2\text{K}$
 Wärmedurchgangskoeffizient $U = 1/R_e = 0,16 \text{ W/m}^2\text{K}$

Wärmeübergangswiderstände
 Wärmeübergangswiderstand innen $R_{si} = 0,17 \text{ m}^2\text{K/W}$
 Wärmeübergangswiderstand außen $R_{se} = 0,17 \text{ m}^2\text{K/W}$
 Wärmeübergangswiderstand $R_{s,e}$
 Wärmeübergangswiderstand $R_{s,i}$
 Bauteil grenzt an Außenluft

Zusammenfassung
 U-Wert 0,14 W/m²K
 Wärmedurchgangswiderstand 7,08 m²K/W
 Mindestwärmeschutzstandard nach DIN 4108-2 1,20 m²K/W
 Wirksame Wärmespeicherfähigkeit CP 3 cm 59,32 kJ/m²K
 Wirksame Wärmespeicherfähigkeit CP 10 cm 139,30 kJ/m²K
 Spezif. Bauteilmasse 600,30 kg/m³
 Dicke 43,00 cm

SCHNITT A-A

Schichtenbau (von warm nach kalt)

Nr.	Bezeichnung	Dicke cm	λ W/mK	R m ² K/W	ρ kg/m ³	s _p s	μ	g _s kg/m ² K
1	Putzschicht aus feingew. Gips-Keramik und Kalkputz	1,00	0,700	0,01	10	1400	1,00	
2	Wollwolle Hochleistung Fülllage (DIN 18453)	11,50	1,400	0,08	5,0	2400	1,00	
3	Zehnerstärkerarmiert (WLG 0345)	7,00	0,040	1,88	0,1	0	0,00	
4	Wollwolle Hochleistung Fülllage (DIN 18453)	11,50	1,400	0,08	5,0	2400	1,00	
5	SCHWEINER Nautilus 33C (VDV)	16,00	0,032	5,00	30	70	20	1,45
6	Stärkeputz (< 1000 kg/m ³)	1,50	0,380	0,04	15	20	1000	1,00

U-Wert-Berechnung nach DIN EN ISO 6946
 Wärmedurchgangskoeffizient $U = R_{si} + R_e + R_{se} = 0,14 \text{ W/m}^2\text{K}$
 Wärmedurchgangskoeffizient $U = 1/R_e = 0,14 \text{ W/m}^2\text{K}$

Wärmeübergangswiderstände
 Wärmeübergangswiderstand innen $R_{si} = 0,13 \text{ m}^2\text{K/W}$
 Wärmeübergangswiderstand außen $R_{se} = 0,04 \text{ m}^2\text{K/W}$
 Wärmeübergangswiderstand $R_{s,e}$
 Wärmeübergangswiderstand $R_{s,i}$
 Bauteil grenzt an Außenluft

Zusammenfassung
 U-Wert 0,14 W/m²K
 Wärmedurchgangswiderstand 7,08 m²K/W
 Mindestwärmeschutzstandard nach DIN 4108-2 1,20 m²K/W
 Wirksame Wärmespeicherfähigkeit CP 3 cm 62,00 kJ/m²K
 Wirksame Wärmespeicherfähigkeit CP 10 cm 230,00 kJ/m²K
 Spezif. Bauteilmasse 584,20 kg/m³
 Dicke 49,00 cm

Schichtenbau (von warm nach kalt)

Nr.	Bezeichnung	Dicke cm	λ W/mK	R m ² K/W	ρ kg/m ³	s _p s	μ	g _s kg/m ² K
1	Putzschicht aus feingew. Gips-Keramik und Kalkputz	1,00	0,700	0,01	10	1400	1,00	
2	Wollwolle Hochleistung Fülllage (DIN 18453)	11,50	1,400	0,08	5,0	2400	1,00	
3	Zehnerstärkerarmiert (WLG 0345)	7,00	0,040	1,88	0,1	0	0,00	
4	Wollwolle Hochleistung Fülllage (DIN 18453)	11,50	1,400	0,08	5,0	2400	1,00	
5	SCHWEINER Nautilus 33C (VDV)	16,00	0,032	5,00	30	70	20	1,45
6	Stärkeputz (< 1000 kg/m ³)	1,50	0,380	0,04	15	20	1000	1,00

U-Wert-Berechnung nach DIN EN ISO 6946
 Wärmedurchgangskoeffizient $U = R_{si} + R_e + R_{se} = 0,14 \text{ W/m}^2\text{K}$
 Wärmedurchgangskoeffizient $U = 1/R_e = 0,14 \text{ W/m}^2\text{K}$

Wärmeübergangswiderstände
 Wärmeübergangswiderstand innen $R_{si} = 0,13 \text{ m}^2\text{K/W}$
 Wärmeübergangswiderstand außen $R_{se} = 0,04 \text{ m}^2\text{K/W}$
 Wärmeübergangswiderstand $R_{s,e}$
 Wärmeübergangswiderstand $R_{s,i}$
 Bauteil grenzt an Außenluft

Zusammenfassung
 U-Wert 0,14 W/m²K
 Wärmedurchgangswiderstand 7,08 m²K/W
 Mindestwärmeschutzstandard nach DIN 4108-2 1,20 m²K/W
 Wirksame Wärmespeicherfähigkeit CP 3 cm 62,00 kJ/m²K
 Wirksame Wärmespeicherfähigkeit CP 10 cm 230,00 kJ/m²K
 Spezif. Bauteilmasse 584,20 kg/m³
 Dicke 49,00 cm

- Alle Dimensionen sind bauteilseitig zu prüfen**
- Legende Planerstellung**
- Bestand
 - Neubau
 - Abriß
- Legende Brandschutz - Wand/Decke**
- FH F30 feuerhemmende Wand/Decke 30min - brennbar
 - FH F60 hochfeuerhemmende Wand/Decke 60min - brennbar/Bekleidung nicht brennbar
 - FH F90 feuerbeständige Tür Wand/Decke 90min - nicht brennbar mit mechanischer Beanspruchung in der Bauart einer Brandwand
 - NF notwendiger Flur
 - NT notwendige Treppe
- Legende Brandschutz - Tür/Fenster**
- dS Tür dichtschießend
 - RS Tür rauchdicht
 - T30 feuerhemmende Tür 30min dichtschießend (3-seitig)
 - T30-RS feuerhemmende Tür 30min rauchdicht (4-seitig)
- Legende Brandschutz - Anlagen**
- SM Sicherheitsbeleuchtung
 - RM Rauchwarnmelder
 - RMF Rauchmelder (funkvernetzt)
 - BMZ Brandmeldezentrale
 - RA Rauchabzug (Bedienung von EG + ZOG)
 - PV-Notausschalter
 - 2.RW Notausgang; Öffnung mind. 90x120cm max 1,2m über FFB
- Legende Entwässerung**
- SW - Schmutzwasser-Grundleitung
 - 2pc Gefälle, frostfrei
 - RW - Regenwasser-Grundleitung
 - 2pc Gefälle, frostfrei
 - MW - Mischwasser-Grundleitung
 - 2pc Gefälle, frostfrei
 - FR (SW) - Fallrohr (Schmutzwasser)
 - RR (RW) Regenrohr (Regenwasser)
 - indikativ Position Fallrohr/Entlüftung
 - KD Kanalschkel
 - KS Kanalschleife
 - RS Röhrensohle
- Legende Barrierefrei (DIN 18040-2 / Wohnungen)**

spaceAgent

Architects and Designers mail@spaceagent.com
 London-Heidelberg-Barcelona-Brussels spaceagent.com
 spaceAgent Architects Ltd ist eine RIBA Chartered Practice

Umnutzung Wohnen
 Hohenhorster Chaussee 51
 D-25489 Haselau

Eidel Immobilien GbR (RA D. Eidel)
 Hohenhorster Chaussee 55
 D-25489 Haselau

Schnitt A-A

VORABZUG WP

1:100 @A3

Bauherr

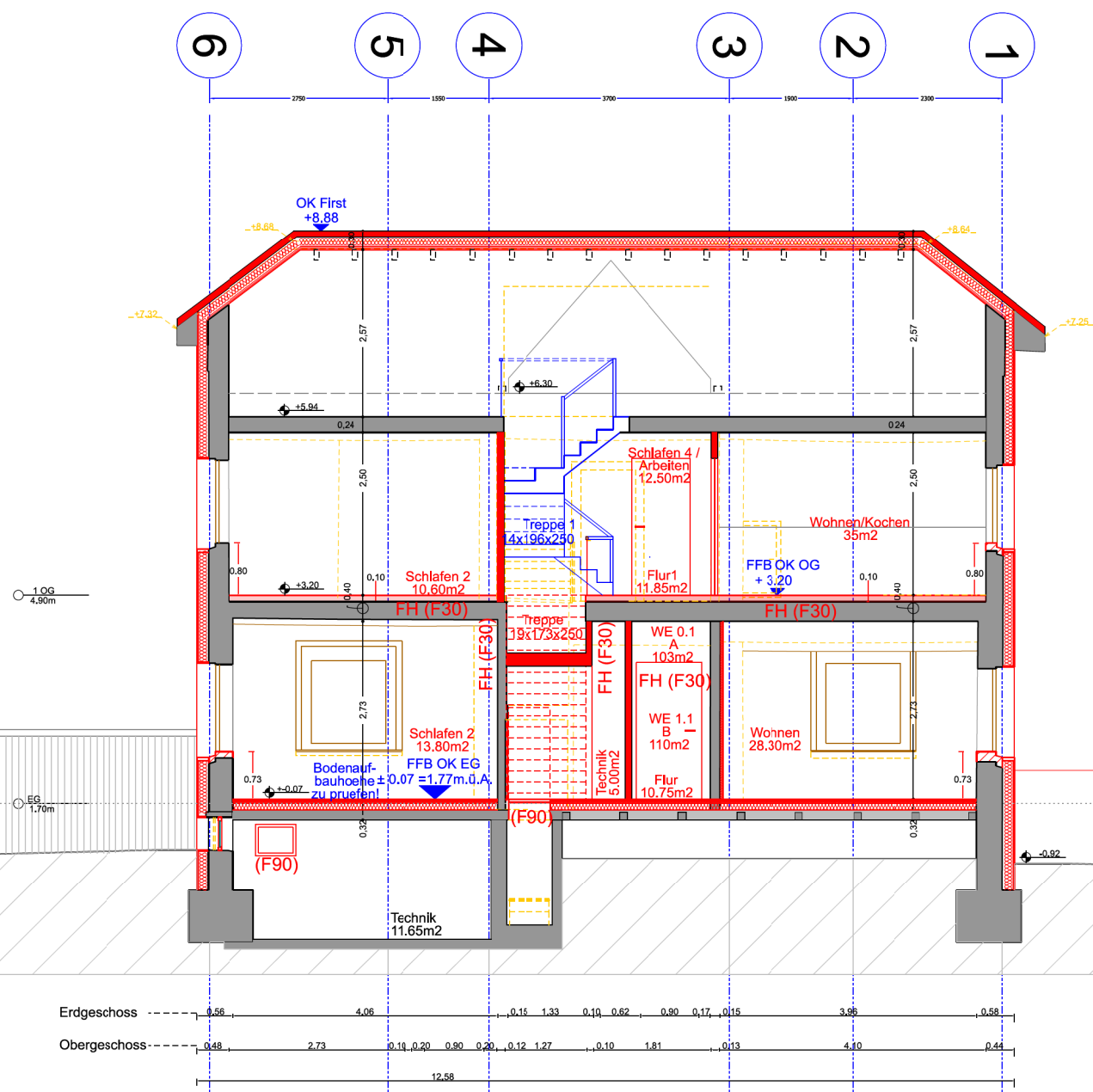
07/06/2024

Entwurfsverfasser
 (sMAS GmbH)

I. Iezzi

HAS_P09d

Nr. Name Datum Skal. Status Projekt © ALL COPYRIGHTS RESERVED m10 5 4 3 2 1 0



SCHNITT B-B

±0.00 OKFFB EG+ +1,70 mÜNN
 Rohbaumasse!

Alle Angaben fuer Tür- und Erüstungshöhen sowie Kanten von Aussparungen beziehen sich auf OKFFB. Dieser Plansatz ist zusammen mit der Fachplanung (Brandschutz, Statik, TGA, Elektro, Waerme, Schall, Barrierefreiheit, usw) zu lesen und jegliche Widersprüchlichkeit ist dem Planerteam umgehend anzuzulegen.

Legende Planerstellung

- Bestand
- Neubau
- Abriss

OKFF Oberkante Fertigfußboden (FFB)
 OKRD Oberkante Rohdecke
 UKFD Unterkante Fertigdecke
 UKRD Unterkante Rohdecke

DD Deckendurchbruch
 DH Deckenhöhe
 UK Unterkante (Sturz/Unterzug)
 BRH Brüstungshöhe
 FD Fußbodendurchbruch
 BE Bodeneinlauf

Legende Brandschutz - Wand/Decke

- FH F30 feuerhemmende Wand/Decke 30min - brennbar
- HFH F60 hochfeuerhemmende Wand/Decke 60min - brennbar/Bekleidung nicht brennbar
- FB F90 feuerbeständige Tür Wand/Decke 90min - nicht brennbar
- (m) mit mechanischer Beanspruchung in der Bauart einer Brandwand
- NF notwendiger Flur
- NT notwendige Treppe

Legende Brandschutz - Tür/Fenster

- dS Tür dichtschießend
- RS Tür rauchdicht
- T30 feuerhemmende Tür 30min dichtschießend (3-seitig)
- T30-RS feuerhemmende Tür 30min rauchdicht (4-seitig)

Legende Brandschutz - Anlagen

- SM Sicherheitsbeleuchtung
- RM Rauchwarnmelder
- RMF Rauchmelder (funkvernetzt)
- BMZ Brandmeldezentrale
- RA Rauchabzug (Bedienung von EG + 2OG)
- PVN PV-Notausschalter
- 2.RW Notausgang: Öffnung mind. 90x120cm max 1.2m ueber FFB

Legende Entwässerung

- SW - Schmutzwasser-Grundleitung
- 2pc Gefälle, frostfrei
- RW - Regenwasser-Grundleitung
- 2pc Gefälle, frostfrei
- MW - Mischwasser-Grundleitung
- 2pc Gefälle, frostfrei
- FR (SW) - Fallrohr (Schmutzwasser)
- RR (RW) Regenrohr (Regenwasser)
- Indikativ Position Fallrohr/Entlueftung
- KD Kanaldeckel
- KS Kanalsohle
- RS Rohrsohle

Legende Barrierefrei (DIN 18040-2 / Wohnungen)

spaceAgent
 Architects and Designers mail@spaceagent.com
 London-Heidelberg-Barcelona-Brussels spaceagent.com
 spaceAgent Architects Ltd ist eine RIBA Chartered Practice

Projekt: Umnutzung Wohnen
 Hohenhorster Chaussee 51
 D-25489 Haselau

Klient: Eidel Immobilien GbR (RA D. Eidel)
 Hohenhorster Chaussee 55
 D-25489 Haselau

Titel: Schnitt B-B

Nr. Name Datum Skal. Status

VORABZUG WP

	1:100 @A3
Bauherr	
	07/06/2024
Entwurfsverfasser (sMAS GmbH)	I.lezzi

HAS_P10d

±0.00 OKFFB EG+ +1,70 mÜNN

Rohbaumasse!

Alle Angaben fuer Tür- und Erüstungshöhen sowie Kanten von Aussparungen beziehen sich auf OKFFB. Dieser Plansatz ist zusammen mit der Fachplanung (Brandschutz, Statik, TGA, Elektro, Waerme, Schall, Barrierefreiheit, usw) zu lesen und jegliche Widersprüchlichkeit ist dem Planerteam umgehend anzuzeigen.

Legende Planerstellung

- Bestand
- Neubau
- Abriss
- OKFF Oberkante Fertigfußboden (FFB)
- OKRD Oberkante Rohdecke
- UKFD Unterkante Fertigdecke
- UKRD Unterkante Rohdecke

- DD Deckendurchbruch
- DH Deckenhöhe
- UK Unterkante (Sturz/Unterzug)
- BRH Brüstungshöhe
- FD Fußbodendurchbruch
- BE Bodeneinlauf

- Legende Brandschutz - Wand/Decke
 - FH 30 feuerhemmende Wand/Decke 30min - brennbar
 - HFH 60 hochfeuerhemmende Wand/Decke 60min - brennbar/Bekleidung nicht brennbar
 - FB F90 feuerbeständige Tür Wand/Decke 90min - nicht brennbar
 - (m) mit mechanischer Beanspruchung
 - BBW in der Bauart einer Brandwand
 - NF notwendiger Flur
 - NT notwendige Treppe

- Legende Brandschutz - Tür/Fenster
 - dS Tür dichtschießend
 - RS Tür rauchdicht
 - T30 feuerhemmende Tür 30min dichtschießend (3-seitig)
 - T30-RS feuerhemmende Tür 30min rauchdicht (4-seitig)

- Legende Brandschutz - Anlagen
 - SM Sicherheitsbeleuchtung
 - RM Rauchwarnmelder
 - RMF Rauchmelder (funkvernetzt)
 - BMZ Brandmeldezentrale
 - RA Rauchabzug (Bedienung von EG + 2OG)
 - PV Notauschalter
 - 2.RVN Notausgang: Öffnung mind. 90x120cm max 1.2m ueber FFB

- Legende Entwässerung
 - SW - Schmutzwasser-Grundleitung
 - 2pc Gefälle, frostfrei
 - RW - Regenwasser-Grundleitung
 - 2pc Gefälle, frostfrei
 - MW - Mischwasser-Grundleitung
 - 2pc Gefälle, frostfrei
 - FR (SW) - Fallrohr (Schmutzwasser)
 - RR (RW) Regenrohr (Regenwasser)
 - Indikativ Position Fallrohr/Entlueftung
 - KD Kanaldeckel
 - KS Kanalsohle
 - RS Rohrsohle

Legende Barrierefrei (DIN 18040-2 / Wohnungen)

spaceAgent

Architects and Designers mail@spaceagent.com London-Heidelberg-Barcelona-Brussels spaceagent.com spaceAgent Architects Ltd ist eine RIBA Chartered Practice

Umnutzung Wohnen Hohenhorster Chaussee 51 D-25489 Haselau

Eidel Immobilien GbR (RA D. Eidel) Hohenhorster Chaussee 55 D-25489 Haselau

Schnitt D-D

VORABZUG WP

Nr. Name Datum Skal. Status

Bauherr: 1:100 @A3

Entwurfsverfasser (sMAS GmbH): I.lezzi

07/06/2024

HAS_P11d

Dachfläche						
No.	Bezeichnung	Stärke	ρ	λ	U	U ₀
1	100% Holz (Tischlerarbeiten)	2,20	0,10	0,17	20	0,00
2	100% Holz (Tischlerarbeiten)	0,02	2,00	0,05	0,000	0,00
3	100% Holz (Tischlerarbeiten)	1,00	0,05	0,10	10	0,00
4	100% Holz (Tischlerarbeiten)	4,00	0,10	0,17	20	0,00
5	100% Holz (Tischlerarbeiten)	3,00	0,10	0,17	20	0,00

U-Wert Berechnung nach DIN EN ISO 6946
 Wärmeübergangskoeffizient K₀ = 1,0; K₁ = 0,1; K₂ = 0,1; K₃ = 0,1; K₄ = 0,1; K₅ = 0,1; K₆ = 0,1; K₇ = 0,1; K₈ = 0,1; K₉ = 0,1; K₁₀ = 0,1; K₁₁ = 0,1; K₁₂ = 0,1; K₁₃ = 0,1; K₁₄ = 0,1; K₁₅ = 0,1; K₁₆ = 0,1; K₁₇ = 0,1; K₁₈ = 0,1; K₁₉ = 0,1; K₂₀ = 0,1; K₂₁ = 0,1; K₂₂ = 0,1; K₂₃ = 0,1; K₂₄ = 0,1; K₂₅ = 0,1; K₂₆ = 0,1; K₂₇ = 0,1; K₂₈ = 0,1; K₂₉ = 0,1; K₃₀ = 0,1; K₃₁ = 0,1; K₃₂ = 0,1; K₃₃ = 0,1; K₃₄ = 0,1; K₃₅ = 0,1; K₃₆ = 0,1; K₃₇ = 0,1; K₃₈ = 0,1; K₃₉ = 0,1; K₄₀ = 0,1; K₄₁ = 0,1; K₄₂ = 0,1; K₄₃ = 0,1; K₄₄ = 0,1; K₄₅ = 0,1; K₄₆ = 0,1; K₄₇ = 0,1; K₄₈ = 0,1; K₄₉ = 0,1; K₅₀ = 0,1; K₅₁ = 0,1; K₅₂ = 0,1; K₅₃ = 0,1; K₅₄ = 0,1; K₅₅ = 0,1; K₅₆ = 0,1; K₅₇ = 0,1; K₅₈ = 0,1; K₅₉ = 0,1; K₆₀ = 0,1; K₆₁ = 0,1; K₆₂ = 0,1; K₆₃ = 0,1; K₆₄ = 0,1; K₆₅ = 0,1; K₆₆ = 0,1; K₆₇ = 0,1; K₆₈ = 0,1; K₆₉ = 0,1; K₇₀ = 0,1; K₇₁ = 0,1; K₇₂ = 0,1; K₇₃ = 0,1; K₇₄ = 0,1; K₇₅ = 0,1; K₇₆ = 0,1; K₇₇ = 0,1; K₇₈ = 0,1; K₇₉ = 0,1; K₈₀ = 0,1; K₈₁ = 0,1; K₈₂ = 0,1; K₈₃ = 0,1; K₈₄ = 0,1; K₈₅ = 0,1; K₈₆ = 0,1; K₈₇ = 0,1; K₈₈ = 0,1; K₈₉ = 0,1; K₉₀ = 0,1; K₉₁ = 0,1; K₉₂ = 0,1; K₉₃ = 0,1; K₉₄ = 0,1; K₉₅ = 0,1; K₉₆ = 0,1; K₉₇ = 0,1; K₉₈ = 0,1; K₉₉ = 0,1; K₁₀₀ = 0,1; K₁₀₁ = 0,1; K₁₀₂ = 0,1; K₁₀₃ = 0,1; K₁₀₄ = 0,1; K₁₀₅ = 0,1; K₁₀₆ = 0,1; K₁₀₇ = 0,1; K₁₀₈ = 0,1; K₁₀₉ = 0,1; K₁₁₀ = 0,1; K₁₁₁ = 0,1; K₁₁₂ = 0,1; K₁₁₃ = 0,1; K₁₁₄ = 0,1; K₁₁₅ = 0,1; K₁₁₆ = 0,1; K₁₁₇ = 0,1; K₁₁₈ = 0,1; K₁₁₉ = 0,1; K₁₂₀ = 0,1; K₁₂₁ = 0,1; K₁₂₂ = 0,1; K₁₂₃ = 0,1; K₁₂₄ = 0,1; K₁₂₅ = 0,1; K₁₂₆ = 0,1; K₁₂₇ = 0,1; K₁₂₈ = 0,1; K₁₂₉ = 0,1; K₁₃₀ = 0,1; K₁₃₁ = 0,1; K₁₃₂ = 0,1; K₁₃₃ = 0,1; K₁₃₄ = 0,1; K₁₃₅ = 0,1; K₁₃₆ = 0,1; K₁₃₇ = 0,1; K₁₃₈ = 0,1; K₁₃₉ = 0,1; K₁₄₀ = 0,1; K₁₄₁ = 0,1; K₁₄₂ = 0,1; K₁₄₃ = 0,1; K₁₄₄ = 0,1; K₁₄₅ = 0,1; K₁₄₆ = 0,1; K₁₄₇ = 0,1; K₁₄₈ = 0,1; K₁₄₉ = 0,1; K₁₅₀ = 0,1; K₁₅₁ = 0,1; K₁₅₂ = 0,1; K₁₅₃ = 0,1; K₁₅₄ = 0,1; K₁₅₅ = 0,1; K₁₅₆ = 0,1; K₁₅₇ = 0,1; K₁₅₈ = 0,1; K₁₅₉ = 0,1; K₁₆₀ = 0,1; K₁₆₁ = 0,1; K₁₆₂ = 0,1; K₁₆₃ = 0,1; K₁₆₄ = 0,1; K₁₆₅ = 0,1; K₁₆₆ = 0,1; K₁₆₇ = 0,1; K₁₆₈ = 0,1; K₁₆₉ = 0,1; K₁₇₀ = 0,1; K₁₇₁ = 0,1; K₁₇₂ = 0,1; K₁₇₃ = 0,1; K₁₇₄ = 0,1; K₁₇₅ = 0,1; K₁₇₆ = 0,1; K₁₇₇ = 0,1; K₁₇₈ = 0,1; K₁₇₉ = 0,1; K₁₈₀ = 0,1; K₁₈₁ = 0,1; K₁₈₂ = 0,1; K₁₈₃ = 0,1; K₁₈₄ = 0,1; K₁₈₅ = 0,1; K₁₈₆ = 0,1; K₁₈₇ = 0,1; K₁₈₈ = 0,1; K₁₈₉ = 0,1; K₁₉₀ = 0,1; K₁₉₁ = 0,1; K₁₉₂ = 0,1; K₁₉₃ = 0,1; K₁₉₄ = 0,1; K₁₉₅ = 0,1; K₁₉₆ = 0,1; K₁₉₇ = 0,1; K₁₉₈ = 0,1; K₁₉₉ = 0,1; K₂₀₀ = 0,1; K₂₀₁ = 0,1; K₂₀₂ = 0,1; K₂₀₃ = 0,1; K₂₀₄ = 0,1; K₂₀₅ = 0,1; K₂₀₆ = 0,1; K₂₀₇ = 0,1; K₂₀₈ = 0,1; K₂₀₉ = 0,1; K₂₁₀ = 0,1; K₂₁₁ = 0,1; K₂₁₂ = 0,1; K₂₁₃ = 0,1; K₂₁₄ = 0,1; K₂₁₅ = 0,1; K₂₁₆ = 0,1; K₂₁₇ = 0,1; K₂₁₈ = 0,1; K₂₁₉ = 0,1; K₂₂₀ = 0,1; K₂₂₁ = 0,1; K₂₂₂ = 0,1; K₂₂₃ = 0,1; K₂₂₄ = 0,1; K₂₂₅ = 0,1; K₂₂₆ = 0,1; K₂₂₇ = 0,1; K₂₂₈ = 0,1; K₂₂₉ = 0,1; K₂₃₀ = 0,1; K₂₃₁ = 0,1; K₂₃₂ = 0,1; K₂₃₃ = 0,1; K₂₃₄ = 0,1; K₂₃₅ = 0,1; K₂₃₆ = 0,1; K₂₃₇ = 0,1; K₂₃₈ = 0,1; K₂₃₉ = 0,1; K₂₄₀ = 0,1; K₂₄₁ = 0,1; K₂₄₂ = 0,1; K₂₄₃ = 0,1; K₂₄₄ = 0,1; K₂₄₅ = 0,1; K₂₄₆ = 0,1; K₂₄₇ = 0,1; K₂₄₈ = 0,1; K₂₄₉ = 0,1; K₂₅₀ = 0,1; K₂₅₁ = 0,1; K₂₅₂ = 0,1; K₂₅₃ = 0,1; K₂₅₄ = 0,1; K₂₅₅ = 0,1; K₂₅₆ = 0,1; K₂₅₇ = 0,1; K₂₅₈ = 0,1; K₂₅₉ = 0,1; K₂₆₀ = 0,1; K₂₆₁ = 0,1; K₂₆₂ = 0,1; K₂₆₃ = 0,1; K₂₆₄ = 0,1; K₂₆₅ = 0,1; K₂₆₆ = 0,1; K₂₆₇ = 0,1; K₂₆₈ = 0,1; K₂₆₉ = 0,1; K₂₇₀ = 0,1; K₂₇₁ = 0,1; K₂₇₂ = 0,1; K₂₇₃ = 0,1; K₂₇₄ = 0,1; K₂₇₅ = 0,1; K₂₇₆ = 0,1; K₂₇₇ = 0,1; K₂₇₈ = 0,1; K₂₇₉ = 0,1; K₂₈₀ = 0,1; K₂₈₁ = 0,1; K₂₈₂ = 0,1; K₂₈₃ = 0,1; K₂₈₄ = 0,1; K₂₈₅ = 0,1; K₂₈₆ = 0,1; K₂₈₇ = 0,1; K₂₈₈ = 0,1; K₂₈₉ = 0,1; K₂₉₀ = 0,1; K₂₉₁ = 0,1; K₂₉₂ = 0,1; K₂₉₃ = 0,1; K₂₉₄ = 0,1; K₂₉₅ = 0,1; K₂₉₆ = 0,1; K₂₉₇ = 0,1; K₂₉₈ = 0,1; K₂₉₉ = 0,1; K₃₀₀ = 0,1; K₃₀₁ = 0,1; K₃₀₂ = 0,1; K₃₀₃ = 0,1; K₃₀₄ = 0,1; K₃₀₅ = 0,1; K₃₀₆ = 0,1; K₃₀₇ = 0,1; K₃₀₈ = 0,1; K₃₀₉ = 0,1; K₃₁₀ = 0,1; K₃₁₁ = 0,1; K₃₁₂ = 0,1; K₃₁₃ = 0,1; K₃₁₄ = 0,1; K₃₁₅ = 0,1; K₃₁₆ = 0,1; K₃₁₇ = 0,1; K₃₁₈ = 0,1; K₃₁₉ = 0,1; K₃₂₀ = 0,1; K₃₂₁ = 0,1; K₃₂₂ = 0,1; K₃₂₃ = 0,1; K₃₂₄ = 0,1; K₃₂₅ = 0,1; K₃₂₆ = 0,1; K₃₂₇ = 0,1; K₃₂₈ = 0,1; K₃₂₉ = 0,1; K₃₃₀ = 0,1; K₃₃₁ = 0,1; K₃₃₂ = 0,1; K₃₃₃ = 0,1; K₃₃₄ = 0,1; K₃₃₅ = 0,1; K₃₃₆ = 0,1; K₃₃₇ = 0,1; K₃₃₈ = 0,1; K₃₃₉ = 0,1; K₃₄₀ = 0,1; K₃₄₁ = 0,1; K₃₄₂ = 0,1; K₃₄₃ = 0,1; K₃₄₄ = 0,1; K₃₄₅ = 0,1; K₃₄₆ = 0,1; K₃₄₇ = 0,1; K₃₄₈ = 0,1; K₃₄₉ = 0,1; K₃₅₀ = 0,1; K₃₅₁ = 0,1; K₃₅₂ = 0,1; K₃₅₃ = 0,1; K₃₅₄ = 0,1; K₃₅₅ = 0,1; K₃₅₆ = 0,1; K₃₅₇ = 0,1; K₃₅₈ = 0,1; K₃₅₉ = 0,1; K₃₆₀ = 0,1; K₃₆₁ = 0,1; K₃₆₂ = 0,1; K₃₆₃ = 0,1; K₃₆₄ = 0,1; K₃₆₅ = 0,1; K₃₆₆ = 0,1; K₃₆₇ = 0,1; K₃₆₈ = 0,1; K₃₆₉ = 0,1; K₃₇₀ = 0,1; K₃₇₁ = 0,1; K₃₇₂ = 0,1; K₃₇₃ = 0,1; K₃₇₄ = 0,1; K₃₇₅ = 0,1; K₃₇₆ = 0,1; K₃₇₇ = 0,1; K₃₇₈ = 0,1; K₃₇₉ = 0,1; K₃₈₀ = 0,1; K₃₈₁ = 0,1; K₃₈₂ = 0,1; K₃₈₃ = 0,1; K₃₈₄ = 0,1; K₃₈₅ = 0,1; K₃₈₆ = 0,1; K₃₈₇ = 0,1; K₃₈₈ = 0,1; K₃₈₉ = 0,1; K₃₉₀ = 0,1; K₃₉₁ = 0,1; K₃₉₂ = 0,1; K₃₉₃ = 0,1; K₃₉₄ = 0,1; K₃₉₅ = 0,1; K₃₉₆ = 0,1; K₃₉₇ = 0,1; K₃₉₈ = 0,1; K₃₉₉ = 0,1; K₄₀₀ = 0,1; K₄₀₁ = 0,1; K₄₀₂ = 0,1; K₄₀₃ = 0,1; K₄₀₄ = 0,1; K₄₀₅ = 0,1; K₄₀₆ = 0,1; K₄₀₇ = 0,1; K₄₀₈ = 0,1; K₄₀₉ = 0,1; K₄₁₀ = 0,1; K₄₁₁ = 0,1; K₄₁₂ = 0,1; K₄₁₃ = 0,1; K₄₁₄ = 0,1; K₄₁₅ = 0,1; K₄₁₆ = 0,1; K₄₁₇ = 0,1; K₄₁₈ = 0,1; K₄₁₉ = 0,1; K₄₂₀ = 0,1; K₄₂₁ = 0,1; K₄₂₂ = 0,1; K₄₂₃ = 0,1; K₄₂₄ = 0,1; K₄₂₅ = 0,1; K₄₂₆ = 0,1; K₄₂₇ = 0,1; K₄₂₈ = 0,1; K₄₂₉ = 0,1; K₄₃₀ = 0,1; K₄₃₁ = 0,1; K₄₃₂ = 0,1; K₄₃₃ = 0,1; K₄₃₄ = 0,1; K₄₃₅ = 0,1; K₄₃₆ = 0,1; K₄₃₇ = 0,1; K₄₃₈ = 0,1; K₄₃₉ = 0,1; K₄₄₀ = 0,1; K₄₄₁ = 0,1; K₄₄₂ = 0,1; K₄₄₃ = 0,1; K₄₄₄ = 0,1; K₄₄₅ = 0,1; K₄₄₆ = 0,1; K₄₄₇ = 0,1; K₄₄₈ = 0,1; K₄₄₉ = 0,1; K₄₅₀ = 0,1; K₄₅₁ = 0,1; K₄₅₂ = 0,1; K₄₅₃ = 0,1; K₄₅₄ = 0,1; K₄₅₅ = 0,1; K₄₅₆ = 0,1; K₄₅₇ = 0,1; K₄₅₈ = 0,1; K₄₅₉ = 0,1; K₄₆₀ = 0,1; K₄₆₁ = 0,1; K₄₆₂ = 0,1; K₄₆₃ = 0,1; K₄₆₄ = 0,1; K₄₆₅ = 0,1; K₄₆₆ = 0,1; K₄₆₇ = 0,1; K₄₆₈ = 0,1; K₄₆₉ = 0,1; K₄₇₀ = 0,1; K₄₇₁ = 0,1; K₄₇₂ = 0,1; K₄₇₃ = 0,1; K₄₇₄ = 0,1; K₄₇₅ = 0,1; K₄₇₆ = 0,1; K₄₇₇ = 0,1; K₄₇₈ = 0,1; K₄₇₉ = 0,1; K₄₈₀ = 0,1; K₄₈₁ = 0,1; K₄₈₂ = 0,1; K₄₈₃ = 0,1; K₄₈₄ = 0,1; K₄₈₅ = 0,1; K₄₈₆ = 0,1; K₄₈₇ = 0,1; K₄₈₈ = 0,1; K₄₈₉ = 0,1; K₄₉₀ = 0,1; K₄₉₁ = 0,1; K₄₉₂ = 0,1; K₄₉₃ = 0,1; K₄₉₄ = 0,1; K₄₉₅ = 0,1; K₄₉₆ = 0,1; K₄₉₇ = 0,1; K₄₉₈ = 0,1; K₄₉₉ = 0,1; K₅₀₀ = 0,1; K₅₀₁ = 0,1; K₅₀₂ = 0,1; K₅₀₃ = 0,1; K₅₀₄ = 0,1; K₅₀₅ = 0,1; K₅₀₆ = 0,1; K₅₀₇ = 0,1; K₅₀₈ = 0,1; K₅₀₉ = 0,1; K₅₁₀ = 0,1; K₅₁₁ = 0,1; K₅₁₂ = 0,1; K₅₁₃ = 0,1; K₅₁₄ = 0,1; K₅₁₅ = 0,1; K₅₁₆ = 0,1; K₅₁₇ = 0,1; K₅₁₈ = 0,1; K₅₁₉ = 0,1; K₅₂₀ = 0,1; K₅₂₁ = 0,1; K₅₂₂ = 0,1; K₅₂₃ = 0,1; K₅₂₄ = 0,1; K₅₂₅ = 0,1; K₅₂₆ = 0,1; K₅₂₇ = 0,1; K₅₂₈ = 0,1; K₅₂₉ = 0,1; K₅₃₀ = 0,1; K₅₃₁ = 0,1; K₅₃₂ = 0,1; K₅₃₃ = 0,1; K₅₃₄ = 0,1; K₅₃₅ = 0,1; K₅₃₆ = 0,1; K₅₃₇ = 0,1; K₅₃₈ = 0,1; K₅₃₉ = 0,1; K₅₄₀ = 0,1; K₅₄₁ = 0,1; K₅₄₂ = 0,1; K₅₄₃ = 0,1; K₅₄₄ = 0,1; K₅₄₅ = 0,1; K₅₄₆ = 0,1; K₅₄₇ = 0,1; K₅₄₈ = 0,1; K₅₄₉ = 0,1; K₅₅₀ = 0,1; K₅₅₁ = 0,1; K₅₅₂ = 0,1; K₅₅₃ = 0,1; K₅₅₄ = 0,1; K₅₅₅ = 0,1; K₅₅₆ = 0,1; K₅₅₇ = 0,1; K₅₅₈ = 0,1; K₅₅₉ = 0,1; K₅₆₀ = 0,1; K₅₆₁ = 0,1; K₅₆₂ = 0,1; K₅₆₃ = 0,1; K₅₆₄ = 0,1; K₅₆₅ = 0,1; K₅₆₆ = 0,1; K₅₆₇ = 0,1; K₅₆₈ = 0,1; K₅₆₉ = 0,1; K₅₇₀ = 0,1; K₅₇₁ = 0,1; K₅₇₂ = 0,1; K₅₇₃ = 0,1; K₅₇₄ = 0,1; K₅₇₅ = 0,1; K₅₇₆ = 0,1; K₅₇₇ = 0,1; K₅₇₈ = 0,1; K₅₇₉ = 0,1; K₅₈₀ = 0,1; K₅₈₁ = 0,1; K₅₈₂ = 0,1; K₅₈₃ = 0,1; K₅₈₄ = 0,1; K₅₈₅ = 0,1; K₅₈₆ = 0,1; K₅₈₇ = 0,1; K₅₈₈ = 0,1; K₅₈₉ = 0,1; K₅₉₀ = 0,1; K₅₉₁ = 0,1; K₅₉₂ = 0,1; K₅₉₃ = 0,1; K₅₉₄ = 0,1; K₅₉₅ = 0,1; K₅₉₆ = 0,1; K₅₉₇ = 0,1; K₅₉₈ = 0,1; K₅₉₉ = 0,1; K₆₀₀ = 0,1; K₆₀₁ = 0,1; K₆₀₂ = 0,1; K₆₀₃ = 0,1; K₆₀₄ = 0,1; K₆₀₅ = 0,1; K₆₀₆ = 0,1; K₆₀₇ = 0,1; K₆₀₈ = 0,1; K₆₀₉ = 0,1; K₆₁₀ = 0,1; K₆₁₁ = 0,1; K₆₁₂ = 0,1; K₆₁₃ = 0,1; K₆₁₄ = 0,1; K₆₁₅ = 0,1; K₆₁₆ = 0,1; K₆₁₇ = 0,1; K₆₁₈ = 0,1; K₆₁₉ = 0,1; K₆₂₀ = 0,1; K₆₂₁ = 0,1; K₆₂₂ = 0,1; K₆₂₃ = 0,1; K₆₂₄ = 0,1; K₆₂₅ = 0,1; K₆₂₆ = 0,1; K₆₂₇ = 0,1; K₆₂₈ = 0,1; K₆₂₉ = 0,1; K₆₃₀ = 0,1; K₆₃₁ = 0,1; K₆₃₂ = 0,1; K₆₃₃ = 0,1; K₆₃₄ = 0,1; K₆₃₅ = 0,1; K₆₃₆ = 0,1; K₆₃₇ = 0,1; K₆₃₈ = 0,1; K₆₃₉ = 0,1; K₆₄₀ = 0,1; K₆₄₁